

# CHARI

*des formes uniques*





Pieds chromés, —>  
**nous contacter.**





Pieds chromés, —  
**nous contacter.**





GARANTIE



DÉLAIS



REMISE



LIVRAISON

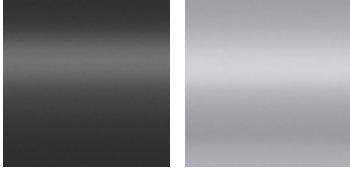


COMMANDE

# Nuancier

## Métal

Chaises pieds métal

Noir  
BLAluminium  
ALU

## Multiplis

Coque des chaises - Pieds des chaises pieds bois

Hêtre naturel  
1007Wengé  
1033Havana  
1076Aulne  
1040Noir  
1043Noyer  
1031Colombo  
1032Palissandre  
1023Noir  
207YHêtre gris  
206RAnthracite  
206YArdoise  
206SBlanc  
209SRose  
209YBleu clair  
209WMenthe  
209USafran  
209ROrange  
209T

## Similicuir ignifuge

100% polyester enduit PVC - 460 g/m<sup>2</sup> Résistance au feu : coloris marqués N sont non-inflammables  
(EN 1021-1, EN 1021-2, BS 5852-1) - Résistance à l'abrasion : 30 000 cycles Martindale.



V16N

V79N

V83

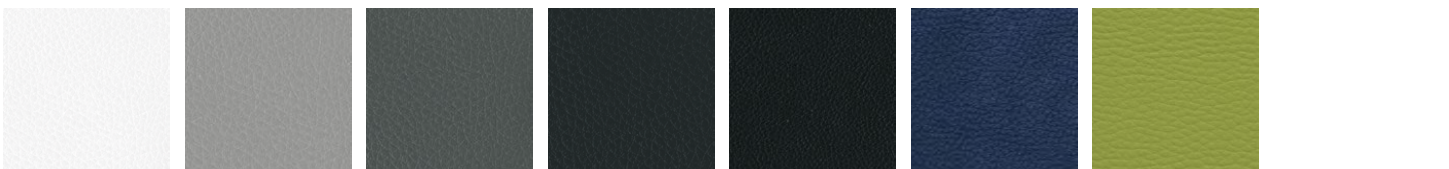
V26

V62

V49

V46

V18N



V01

V28

V02N

V04

V14N

V53N

V82



GARANTIE



DÉLAIS



REMISE



LIVRAISON



COMMANDE

**Tissu Era**

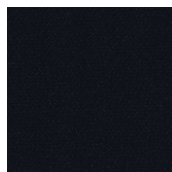
100% polyester, teintures non métalliques - 320 g/m<sup>2</sup> - Résistance au feu : EN 1021-1, EN 1021-2, BS 7176 low hazard - Résistance à l'abrasion : 100 000 cycles Martindale - Résistance à la lumière : min.5 (EN ISO 105-B02) - Oeko-Tex Standard 100 certificate.



CSE19



CSE11



CSE14



CSE13



CSE21



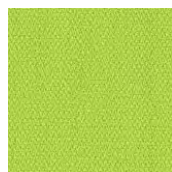
CSE02



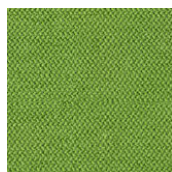
CSE01



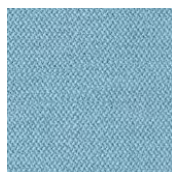
CSE03



CSE07



CSE16



CSE20



CSE10

## Descriptif technique

### Chaises pieds métal

Coque en hêtre multiplis à 8 couches d'une épaisseur de 10,5 mm, assise et dossier en bois.

Placet d'assise : coque en hêtre multiplis à 8 couches d'une épaisseur de 10,5 mm, placet tapissé d'assise en hêtre multiplis à 4 couches d'une épaisseur de 4,5 mm, recouvert de mousse d'une densité de 25 kg/m<sup>3</sup> et d'une épaisseur de 10 mm. Partie arrière du dossier en bois.

Pieds en tube d'acier Ø 16 × 2.0 mm + tôle fixant l'assise, d'une épaisseur de 3 mm.

### Chaises pieds bois

Coque en hêtre multiplis à 8 couches d'une épaisseur de 10,5 mm, assise et dossier en bois.

Placet d'assise : coque en hêtre multiplis à 8 couches d'une épaisseur de 10,5 mm, placet tapissé d'assise en hêtre multiplis à 4 couches d'une épaisseur de 4,5 mm, recouvert de mousse d'une densité de 25 kg/m<sup>3</sup> et d'une épaisseur de 10 mm. Partie arrière du dossier en bois.

Structure en bois de hêtre multiplis et en bois massif.

# Tarif

## CHAISES PIEDS MÉTAL - Coque Hêtre multiplis - Empilable par 4

Vendues par lot de 4

	Chaise A	CAFEIV4L +	147 € <sup>HT</sup>
	Chaise B	CAFEVI4L +	
	Chaise C	CAFEXI4L +	
	Chaise D	CAFEXII4L +	
	Chaise E	VERBEN4L +	

## CHAISES PIEDS BOIS - Coque Hêtre multiplis

	Chaise A	CAFEVILGW +	339 € <sup>HT</sup>
	Chaise B	CAFEIVLGW +	
	Chaise C	CAFEXILGW +	
	Chaise D	CAFEXIILGW +	
	Chaise E	VERBENLGW +	



GARANTIE



DÉLAIS



REMISE



LIVRAISON



COMMANDE

## OPTIONS



<b>Placet d'assise</b>	Similicuir	CAFESATPLUSGO + <input type="checkbox"/>	26 € <sup>HT</sup>	
	Tissu Era	CAFESATPLUSG1 + <input type="checkbox"/>	31 € <sup>HT</sup>	
	<b>Placet d'assise pour chaise E pieds métal</b>	Similicuir	VERSEATPLUSGO + <input type="checkbox"/>	26 € <sup>HT</sup>
		Tissu Era	VERSEATPLUSG1 + <input type="checkbox"/>	31 € <sup>HT</sup>
<b>Patins feutrés noirs</b> Pour sols durs		CAFEGBF	9 € <sup>HT</sup>	
<b>Patins feutrés noirs pour chaise E pieds métal</b> Pour sols durs		VERGBF	9 € <sup>HT</sup>	