



GARANTIE



DÉLAIS



REMISE



LIVRAISON



COMMANDE

# SEMERU

*au niveau supérieur*







## Nuancier

### Méliné

Plateaux - Voiles de fond



**Hickory foncé**  
NV

**Tiepolo**  
NP

**Chêne aragon**  
NA

**Hickory naturel**  
NZ

**Hêtre naturel**  
NL

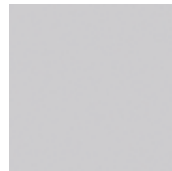
**Érable**  
NH

**Champagne**  
NC

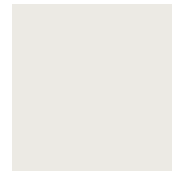
**Noir**  
CC



**Ardoise**  
MS



**Platinum**  
MP



**Blanc cassé**  
MB



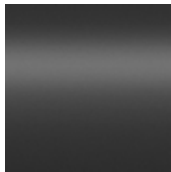
**Blanc**  
BI



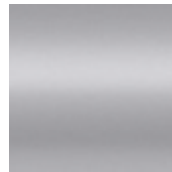
**Bleu**  
NR

### Métal

Piètements - Goulottes passe-câbles



**Noir**  
RAL9005  
BL



**Aluminium**  
RAL9006  
WA



**Blanc**  
RAL 9010  
WH

### Tissu Era

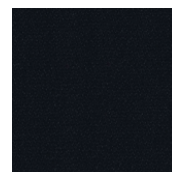
100% polyester, teintures non métalliques - 320 g/m<sup>2</sup> - Résistance au feu : EN 1021-1, EN 1021-2, BS 7176 low hazard - Résistance à l'abrasion : 100 000 cycles Martindales - Résistance à la lumière : min.5 (EN ISO 105-B02) - Oeko-Tex Standard 100 certifiée.



CSE19



CSE11



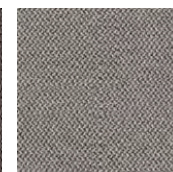
CSE14



CSE13



CSE21



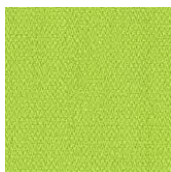
CSE02



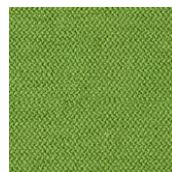
CSE01



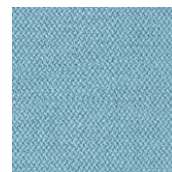
CSE03



CSE07



CSE16



CSE20



CSE10

100% polyester recyclé ignifuge, teintures non métalliques - 310 g/m<sup>2</sup> Résistance au feu : EN 1021-1, EN 1021-2, BS 5852 Crib 5, BS 7176 medium hazard, BS 476 Class 1, DIN 4102 B1 - Résistance à l'abrasion : 100 000 cycles Martindales - Résistance à la lumière : 6 (EN ISO 105-B02) - EU Ecolabel certificate Oeko-Tex Standard 100 certificate.

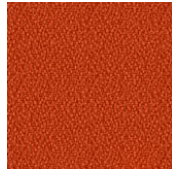
### Tissu Xtreme



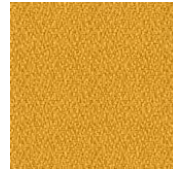
XR136



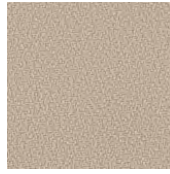
XR079



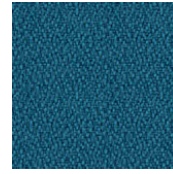
XR076



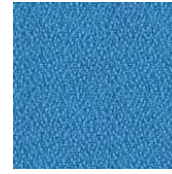
XR072



XR108



XR160



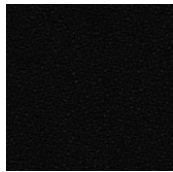
XR073



XR005



XR026



XR009



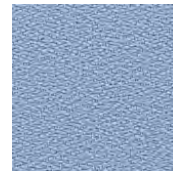
XR046



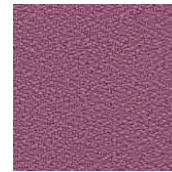
XR081



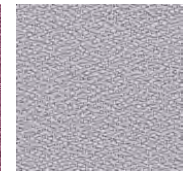
XR171



XR095

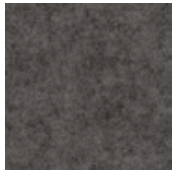


XR102



XR094

### Feutre



FC01



FC02

## Descriptif technique

### Plateaux

Réalisés en panneau de particules mélaminé double face (PPSM), d'épaisseur 25 mm et de la classe E1, avec par défaut chant collé 2 mm.

### Piètements bureaux individuels

**Doubles colonnes, hauteur 70 à 120 cm** : se compose de doubles colonnes en profilé d'acier carré, se rétrécissant vers le haut, dimensions : 70 x 70 mm, 60 x 60 mm, 50 x 50 mm, les pieds sont équipés de patins réglables : + 10 mm. Chaque colonne est équipée d'un système d'entraînement, connecté à un module de commande. Panneau de commande pour réglage de la hauteur : Bouton de réglage haut/bas.

Système anticollision (anti-surcharge, avec un capteur gyroscopique) : lorsque l'élément mobile du bureau entre en contact avec un obstacle fixe, il permet de repérer l'inclinaison du plateau, le mécanisme s'arrête automatiquement et le plateau s'éloigne à une distance de sécurité.

**Triples colonnes, hauteur 62 à 127 cm** : se compose de triples colonnes en profilé d'acier carré, se rétrécissant vers le haut, dimensions : 70 x 70 mm, 60 x 60 mm, 50 x 50 mm, les pieds sont équipés de patins réglables : + 10 mm. Chaque colonne est équipée d'un système d'entraînement, connecté à un module de commande.

Panneau de commande pour réglage de la hauteur : panneau de commande avec affichage et fonction de mémoire. Système anticollision (anti-surcharge, avec un capteur gyroscopique) : lorsque l'élément mobile du bureau entre en contact avec un obstacle fixe, il permet de repérer l'inclinaison du plateau, le mécanisme s'arrête automatiquement et le plateau s'éloigne à une distance de sécurité.

### Piètements bench

**Triples colonnes, hauteur 62 à 127 cm** : se compose de triples colonnes en profilé d'acier carré, se rétrécissant vers le haut, dimensions : 70 x 70 mm, 60 x 60 mm, 50 x 50 mm, les pieds sont équipés de patins réglables : + 10 mm. Elles sont connectées par une poutre réalisée en profilé d'acier de 69 x 69 mm. Chaque colonne est équipée d'un système d'entraînement, connecté à un module de commande. Panneau de commande pour réglage de la hauteur : panneau de commande avec affichage et fonction de mémoire. Système anticollision (anti-surcharge, avec un capteur gyroscopique) : lorsque l'élément mobile du bureau entre en contact avec un obstacle fixe, il permet de repérer l'inclinaison du plateau, le mécanisme s'arrête automatiquement et le plateau s'éloigne à une distance de sécurité.

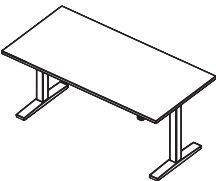






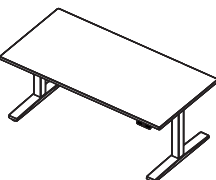






### Paramètres techniques

- Système anticollision,
- Protection contre la surchauffe,
- Démarrage/arrêt souple,
- Mouvement fluide haut-bas,
- Vitesse de déplacement : 36 mm/s,
- Émission de bruit : < 50 dB,
- Consommation en mode standby : 0,3 W,
- Charge max. du plateau : 80 kg, uniformément répartie sur deux colonnes,
- Système d'entraînement : courant alternatif.

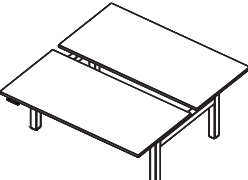






# Tarif

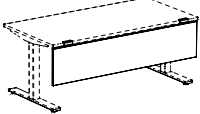



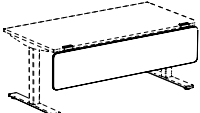
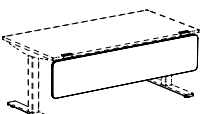








## BUREAUX RÉGLABLES EN HAUTEUR - Cadre télescopique - Système anticollision avec capteur gyroskopique

	Piétement "T" à doubles colonnes	P70 cm	L120 cm	EUP2S1200700 + 	586 € <sup>HT</sup>
			L140 cm	EUP2S1400700 + 	595 € <sup>HT</sup>
			L160 cm	EUP2S1600700 + 	610 € <sup>HT</sup>
	P80 cm	L120 cm	EUP2S1200800 + 	595 € <sup>HT</sup>	
		L140 cm	EUP2S1400800 + 	610 € <sup>HT</sup>	
		L160 cm	EUP2S1600800 + 	618 € <sup>HT</sup>	
	Piétement "T" à triples colonnes	P80 cm	L140 cm	EUP3S1400800 + 	761 € <sup>HT</sup>
			L160 cm	EUP3S1600800 + 	770 € <sup>HT</sup>
			L180 cm	EUP3S1800800 + 	794 € <sup>HT</sup>
	P90 cm	L140 cm	EUP3S1400900 + 	770 € <sup>HT</sup>	
		L160 cm	EUP3S1600900 + 	794 € <sup>HT</sup>	
		L180 cm	EUP3S1800900 + 	801 € <sup>HT</sup>	

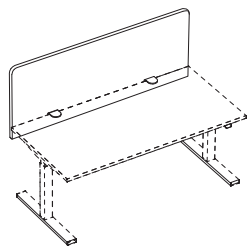
## BENCH RÉGLABLES EN HAUTEUR - Cadre télescopique - Système anticollision avec capteur gyroskopique

	Piétement "T" à triples colonnes	2 x P80 cm	L120 cm	EUPWB3S12001600 + 	1443 € <sup>HT</sup>
			L140 cm	EUPWB3S14001600 + 	1474 € <sup>HT</sup>
			L160 cm	EUPWB3S16001600 + 	1491 € <sup>HT</sup>
			L180 cm	EUPWB3S18001600 + 	1537 € <sup>HT</sup>

## VOILES DE FOND - Non compatible avec un panneau privatif

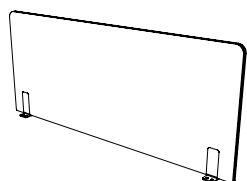
	Mélaminé		L120 cm	DPMBD120 + 	72 € <sup>HT</sup>
			L140 cm	DPMBD140 + 	81 € <sup>HT</sup>
			L160 cm	DPMBD160 + 	89 € <sup>HT</sup>
			L180 cm	DPMBD180 + 	100 € <sup>HT</sup>
	Angles arrondis			CNRD	13 € <sup>HT</sup>
	Era		L120 cm	DPMUPH120G1 + 	209 € <sup>HT</sup>
			L140 cm	DPMUPH140G1 + 	223 € <sup>HT</sup>
			L160 cm	DPMUPH160G1 + 	236 € <sup>HT</sup>
			L180 cm	DPMUPH180G1 + 	253 € <sup>HT</sup>
	Xtreme		L120 cm	DPMUPH120G2 + 	227 € <sup>HT</sup>
			L140 cm	DPMUPH140G2 + 	241 € <sup>HT</sup>
			L160 cm	DPMUPH160G2 + 	256 € <sup>HT</sup>
			L180 cm	DPMUPH180G2 + 	271 € <sup>HT</sup>

**PANNEAUX PRIVATIFS** - H39 cm - Non compatible avec un voile de fond



**Pour bureau individuel**  
Étriers finition Blanc  
RAL 9016 (WT),  
Aluminium RAL 9006  
(WA) ou Noir RAL 9005  
(BL)

Matériau	Modèle	Largeur	Code produit	Prix HT
Tissu	Era	L120 cm	DPUPUPH120G1 +	232 € <sup>HT</sup>
		L140 cm	DPUPUPH140G1 +	247 € <sup>HT</sup>
		L160 cm	DPUPUPH160G1 +	261 € <sup>HT</sup>
	Xtreme	L180 cm	DPUPUPH180G1 +	286 € <sup>HT</sup>
		L120 cm	DPUPUPH120G2 +	250 € <sup>HT</sup>
		L140 cm	DPUPUPH140G2 +	265 € <sup>HT</sup>
Feutre		L160 cm	DPUPUPH160G2 +	279 € <sup>HT</sup>
		L180 cm	DPUPUPH180G2 +	295 € <sup>HT</sup>
		L120 cm	DPUPFL120 +	240 € <sup>HT</sup>
		L140 cm	DPUPFL140 +	252 € <sup>HT</sup>
		L160 cm	DPUPFL160 +	267 € <sup>HT</sup>
		L180 cm	DPUPFL180 +	284 € <sup>HT</sup>



**Pour bench**  
Étriers finition Blanc  
RAL 9010 (WH),  
Aluminium RAL 9006  
(WA) ou Noir RAL 9005  
(BL)

Matériau	Modèle	Largeur	Code produit	Prix HT
Tissu	Era	L120 cm	EWUPUPH120G1 +	290 € <sup>HT</sup>
		L140 cm	EWUPUPH140G1 +	313 € <sup>HT</sup>
		L160 cm	EWUPUPH160G1 +	341 € <sup>HT</sup>
	Xtreme	L180 cm	EWUPUPH180G1 +	401 € <sup>HT</sup>
		L120 cm	EWUPUPH120G2 +	306 € <sup>HT</sup>
		L140 cm	EWUPUPH140G2 +	331 € <sup>HT</sup>
		L160 cm	EWUPUPH160G2 +	359 € <sup>HT</sup>
		L180 cm	EWUPUPH180G2 +	419 € <sup>HT</sup>

**ACCESSOIRES D'ÉLECTRIFICATION**



**Obturbateur**  
L90 x P90 mm  
Ø80 mm  
Perçage inclus  
Finition Aluminium (AU), Blanc (W) ou Noir (B)

NSQC + 0 €<sup>HT</sup>



**Top-accès avec trappe et brosse**  
L30 x P13 cm  
Perçage inclus  
Finition Aluminium (WA), Blanc (WH) ou Noir (BL)

NSQE + 80 €<sup>HT</sup>



**Port multimédia à composer**

Sur demande



**Goulotte passe-câbles télescopique**  
Pour bureau individuel L120 à 180 cm

CMHCAJM1 + 79 €<sup>HT</sup>



**Goulotte passe-câbles pour bench**

Pour plateau L120 cm L91.1 cm CMHCSHM1120 + 105 €<sup>HT</sup>

Pour plateau L140 cm L111.1 cm CMHCSHM1140 + 108 €<sup>HT</sup>

Pour plateau L160 cm L131.1 cm CMHCSHM1160 + 111 €<sup>HT</sup>

Pour plateau L180 cm L151.1 cm CMHCSHM1180 + 119 €<sup>HT</sup>



**Vertèbre passe-câbles**  
Se fixe sur goulotte  
Finition plastique Blanc (W), Aluminium (AU)  
ou Noir (B)

CMVCFXMODP2 + 119 €<sup>HT</sup>