

**5**  
ans

GARANTIE

**4**  
semaines

DÉLAIS

**-0%**

REMISE



LIVRAISON



COMMANDE

# GALION

*modernité & style*









# Nuancier

## Cat. B - Similicuir

Composition fibreuse : 65% polyester, 35% coton - Composition globale : 85% PVC, 10% polyester, 5% coton - Poids : 600gr/m<sup>2</sup> - Résistance à l'abrasion : 51 200 cycles Martindale - Ignifuge classe 1.



## Cat. B - Tissu Trevira CS FR

100% polyester Trevira CS FR. Poids : 330gr/m<sup>2</sup>. Résistance à l'abrasion : 100 000 cycles Martindale. Résistance au feu : Ignifuge classe 1.



## Cat. E - Crazy By Flukso

80% PVC, 18% polyester, 2% fibres de polyuréthane - Poids : 600g/m<sup>2</sup> - Résistance à l'abrasion : 50 000 cycles Martindale - Ignifuge classe 1.

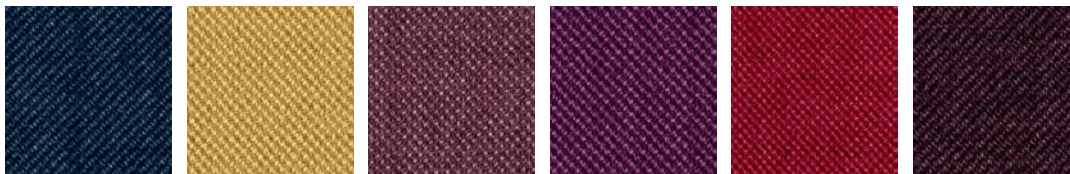


**Cat. F - Tissu Taylor F.R by Flukso**

100% polyester - Poids : 330gr/m<sup>2</sup> - Résistance à l'abrasion : 60 000 cycles Martindale - Ignifuge classe 1.



**Marne** 689    **Gris foncé** 690    **Graphite** 691    **Noir** 692    **Gris tourterelle** 693    **Tabac** 694    **Olive** 695    **Pétrole** 696



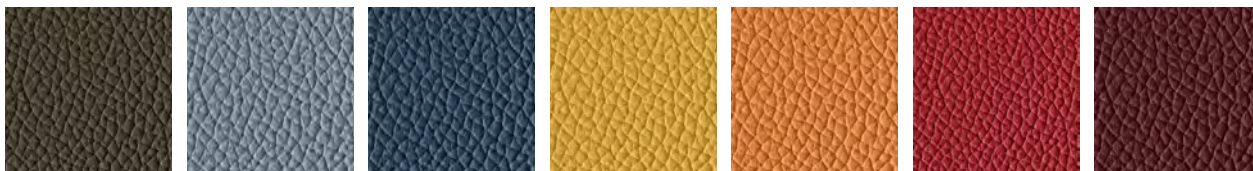
**Bleu nuit** 698    **Ocre** 699    **Rouge brique** 700    **Prune** 701    **Rouge** 702    **Rouge vin** 703

**Cat. H - Cuir**

100% cuir de Bovin, poncé et imprimé - Épaisseur : 0,8 -1,0 mm - Les éventuelles imperfections, égratignures ou cicatrices présentes dans le cuir ne sont pas des défauts, mais des marques naturelles, une garantie de l'authenticité du vrai cuir.



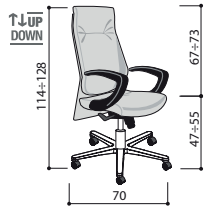
**Eau** 774    **Ardoise** 775    **Noir** 776    **Lait** 777    **Pierre** 778    **Boue** 779    **Marron foncé** 780    **Lime** 781



**Vert mousse** 782    **Plomb** 784    **Bleu nuit** 785    **Ananas** 787    **Orange** 788    **Rouge** 789    **Grenat** 790

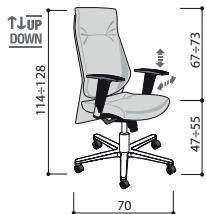
# Tarif

## FAUTEUIL DE DIRECTION HAUT DOSSIER



Accoudoirs fixes

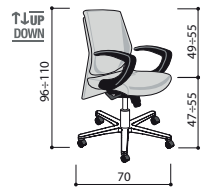
				Cat. B	Cat. E	Cat. F	Cat. H
Base nylon noir	Mécanisme gaz oscillant	102101 +	└	443 € <sup>HT</sup>	490 € <sup>HT</sup>	537 € <sup>HT</sup>	637 € <sup>HT</sup>
	Mécanisme gaz synchrone	102102 +	└	531 € <sup>HT</sup>	583 € <sup>HT</sup>	598 € <sup>HT</sup>	751 € <sup>HT</sup>
Base aluminium brillant	Mécanisme gaz oscillant	102107 +	└	508 € <sup>HT</sup>	558 € <sup>HT</sup>	571 € <sup>HT</sup>	713 € <sup>HT</sup>
	Mécanisme gaz synchrone	102108 +	└	594 € <sup>HT</sup>	648 € <sup>HT</sup>	662 € <sup>HT</sup>	821 € <sup>HT</sup>



Accoudoirs réglables

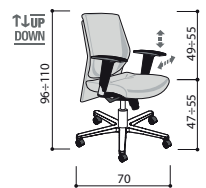
Base nylon noir	Mécanisme gaz oscillant	102109 +	└	512 € <sup>HT</sup>	561 € <sup>HT</sup>	575 € <sup>HT</sup>	718 € <sup>HT</sup>
	Mécanisme gaz synchrone	102110 +	└	604 € <sup>HT</sup>	659 € <sup>HT</sup>	675 € <sup>HT</sup>	836 € <sup>HT</sup>
Base aluminium brillant	Mécanisme gaz oscillant	102113 +	└	568 € <sup>HT</sup>	599 € <sup>HT</sup>	634 € <sup>HT</sup>	782 € <sup>HT</sup>
	Mécanisme gaz synchrone	102114 +	└	670 € <sup>HT</sup>	727 € <sup>HT</sup>	744 € <sup>HT</sup>	909 € <sup>HT</sup>

## FAUTEUIL DE DIRECTION MOYEN DOSSIER



Accoudoirs fixes

Base nylon noir	Mécanisme gaz oscillant	102116 +	└	416 € <sup>HT</sup>	456 € <sup>HT</sup>	466 € <sup>HT</sup>	584 € <sup>HT</sup>
	Mécanisme gaz synchrone	102117 +	└	503 € <sup>HT</sup>	548 € <sup>HT</sup>	560 € <sup>HT</sup>	694 € <sup>HT</sup>
Base aluminium brillant	Mécanisme gaz oscillant	102122 +	└	480 € <sup>HT</sup>	520 € <sup>HT</sup>	531 € <sup>HT</sup>	655 € <sup>HT</sup>
	Mécanisme gaz synchrone	102123 +	└	562 € <sup>HT</sup>	610 € <sup>HT</sup>	623 € <sup>HT</sup>	760 € <sup>HT</sup>



Accoudoirs réglables

Base nylon noir	Mécanisme gaz oscillant	102124 +	└	486 € <sup>HT</sup>	529 € <sup>HT</sup>	541 € <sup>HT</sup>	666 € <sup>HT</sup>
	Mécanisme gaz synchrone	102125 +	└	580 € <sup>HT</sup>	625 € <sup>HT</sup>	638 € <sup>HT</sup>	781 € <sup>HT</sup>
Base aluminium brillant	Mécanisme gaz oscillant	102128 +	└	540 € <sup>HT</sup>	584 € <sup>HT</sup>	596 € <sup>HT</sup>	725 € <sup>HT</sup>
	Mécanisme gaz synchrone	102129 +	└	641 € <sup>HT</sup>	691 € <sup>HT</sup>	704 € <sup>HT</sup>	851 € <sup>HT</sup>

## SIÈGE VISITEUR



Piètement luge chromé

		102131 +	└	461 € <sup>HT</sup>	502 € <sup>HT</sup>	511 € <sup>HT</sup>	628 € <sup>HT</sup>
--	--	----------	---	---------------------	---------------------	---------------------	---------------------

## ROULETTES



Lot de 5 roulettes Ø50mm en caoutchouc pour sol dur

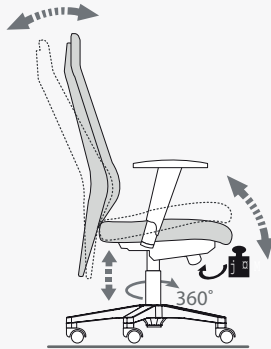
102945

27 €<sup>HT</sup>/Le lot de 5



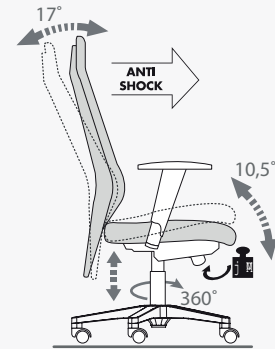
# Descriptif technique

## Mécanisme gaz oscillant



1. Siège pivotant 360°
2. Réglage pneumatique de la hauteur
3. Dossier inclinable
4. Régulation de la tension du dossier en fonction du poids du corps
5. Dossier réglable en hauteur avec système up/down

## Mécanisme gaz synchrone



1. Siège pivotant 360°
2. Réglage pneumatique de la hauteur
3. Dossier inclinable
4. Régulation de la tension du dossier en fonction du poids du corps
5. Dossier réglable en hauteur avec système up/down
6. Mouvement synchrone du dossier blocable en 4 positions avec système antichoc

## Fauteuil de direction haut et moyen dossier

Base en nylon noir, Ø700mm, à 5 bras, équipés de roulettes en nylon noir Ø50 mm avec un pivot en acier zingué à fixation rapide.

Base en aluminium moulé sous pression brillant, Ø700mm, à 5 bras, équipés de roulettes en nylon noir Ø50mm avec un pivot en acier zingué à fixation rapide.

**Assise** : Structure portante réalisée en hêtre multicouches de 12 mm d'épaisseur, revêtue en caoutchouc ignifuge de polyuréthane indéformable de 50mm d'épaisseur et de 40 kg/m<sup>3</sup> de densité

**Dossier** : Structure portante réalisée en hêtre multicouches de 12 mm d'épaisseur, revêtue en caoutchouc ignifuge de polyuréthane indéformable de 30mm d'épaisseur et de 30 kg/m<sup>3</sup> de densité. Dossier réglable en hauteur grâce au mouvement UP & DOWN.

**Mécanisme gaz oscillant** : Plaque avec réglage en hauteur par une pompe à gaz et mécanisme oscillant, avec régulateur de l'intensité de la charge et manette de blocage et de déblocage de l'oscillation.

**Mécanisme synchrone** : Mécanisme avec mouvement synchrone assise-dossier, blocable dans 4 positions. Le mécanisme permet le réglage de l'intensité de la charge et il est équipé d'une manette de blocage et de déblocage synchrone avec système antichoc.

**Accoudoirs** : Accoudoir fixe en polyuréthane noir ou accoudoir réglable en hauteur et en largeur avec revêtement supérieur en polypropylène noir et tubulaire à section elliptique chromé.

## Siège visiteur

Pied luge. Structure tubulaire métallique Ø25 mm, chrome brillant.

**Assise** : Structure portante réalisée en hêtre multicouches de 12 mm d'épaisseur, revêtue en caoutchouc ignifuge de polyuréthane indéformable de 50mm d'épaisseur et de 40 kg/m<sup>3</sup> de densité.

**Dossier** : Structure portante réalisée en hêtre multicouches de 12 mm d'épaisseur, revêtue en caoutchouc ignifuge de polyuréthane indéformable de 30mm d'épaisseur et de 30 kg/m<sup>3</sup> de densité.

## Besoin d'un conseil ou d'un devis ? Contactez-nous

Nos conseillers sont disponibles pour vous de 9h à 18h du lundi au vendredi au 04 76 96 82 06 ou sur [info@francebureau.com](mailto:info@francebureau.com)