



Aménagez vos salles de cours ou de réunion, bénéficiez de la souplesse du système "trappe escamotable". Mobilier respectant les normes 1729-1 & 2.

Une qualité au meilleur prix et des produits garantis 10 ans.



E1
produits garantis
sans formaldéhydes

▾ DESCRIPTIF TECHNIQUE

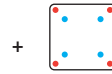
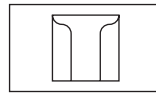
PLATEAUX

- Panneau de densité 690 kg/m³ de mélaminé d'épaisseur 19 mm.
- Plateau **non-feu** de type M3.
- Panneau certifié **E1** et **PEFC**.
- Fixation des plateaux par insert métallique.
- Chants périphériques en PVC antichocs 2 mm (coloris identique au plateau).

STRUCTURE

- Piètement métal à dégagement latéral pour le passage de câbles.
- Fixation des plateaux par insert métallique.
- Piètement soudé pour garantir une grande rigidité.
- Goulotte d'électrification de grande capacité.
- Piètement équipé de vérins réglables d'une course de 25 mm.
- Coffre de rangement sécurisé pour recevoir écran, clavier et souris.
- Tablette clavier coulissante mélaminée (coloris identique au plateau).
- Dimensions utiles du support UC :
 - avec barre antivol : H44,7 x L20,2 x P48 cm.
 - avec porte : H45,3 x L20,2 x P48 cm.

Écran escamotable par bouton poussoir,
pour écran taille maxi : L54,4 x H37,5 x P6,5 cm.
(de 19 pouces à 23 pouces)



VESA 100
VESA 75



Ouverture
par vérins à gaz
(marge interne
utile : 55,5 cm).

Obturateur pour
passage de câbles.

Plateau mélaminé.
Chants antichocs 2 mm.
Choix de 5 coloris (Noir,
Hêtre, Hêtre clair, Beige
et Gris).



Goulotte d'électrification
de grande capacité.
Carter clipsé parmi 4
coloris.

Serrure permettant
de fermer la trappe écran.

Vérins de réglage.

Caisson de
passage de câbles.

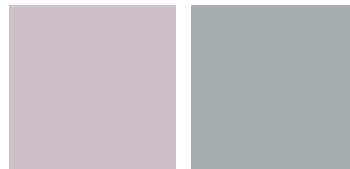
NUANCIER

PLATEAUX



Hêtre clair
350

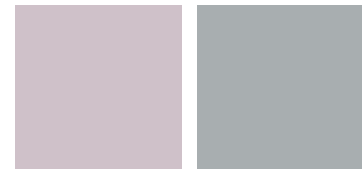
STRUCTURE



Gris
RAL 7035

Aluminium
RAL 9006

CARTER



Gris
RAL 7035

Aluminium
RAL 9006

TARIFS

- Tous les prix sont indiqués HT

Pour les teintes mélaminé et époxy : Rouge, Jaune, Bleu, nous consulter.

Écran escamotable avec coffre sécurisé - Normes 1729-1 & 2 - Taille 6

Disponible en taille 4 (H.64 cm), en taille 5 (H.71 cm) et en taille 7 (H.82 cm).

Désignation	Désignation	Dimension	Réf.	Prix
	Poste informatique standard	L70 x P70 x H76 cm	To477M + fin	456 €
		L80 x P70 x H76 cm	To487M + fin	460 €
		L100 x P70 x H76 cm	To4107M + fin	501 €
		L120 x P70 x H76 cm	To4127M + fin	527 €
		L140 x P70 x H76 cm	To4147M + fin	583 €
		L160 x P70 x H76 cm	To4167M + fin	617 €
		L80 x P80 x H76 cm	To488M + fin	463 €
		L120 x P80 x H76 cm	To4128M + fin	537 €
		L140 x P80 x H76 cm	To4148M + fin	595 €
		L160 x P80 x H76 cm	To4168M + fin	629 €

Options

Désignation	Désignation	Dimension	Réf.	Prix
	Support UC avec barre antivol, fermeture serrure ou cadenas	L20,2 x P47 x H45,8 cm	To7 + fin	136 €
	Support UC avec porte, fermeture serrure	L20,2 x P49 x H45,8 cm	To8 + fin	147 €
	Tablette UC mélaminé Noir	L42 x P19 x ép.1,9 cm	SUPM	41 €
	Tablette coulissante support clavier	L67 x P20 x ép.1,9 cm	en mélaminé TCM + fin	85 €
			en tôle TCS + fin	88 €
	Demi-lune + 1 pied	L160 x P60 x H76 cm	DM166M + fin	239 €
Angle de liaison 90°	L80 x P80 x H76 cm	AL98M + fin	148 €	

GAMME(S) ASSOCIÉE(S)



Postes info. **Rousseau**

[Découvrir ▶](#)



Chaises **Giono**

[Découvrir ▶](#)



Tabourets **Pascal**

[Découvrir ▶](#)



Chaises **Lovay**

[Découvrir ▶](#)