

VISIT LUGE

8
ans

GARANTIE

3
semaines

DÉLAIS

0%




REMISE

LIVRAISON

COMMANDE



Tarif

		Tissu cat. A	Tissu cat. B	Tissu cat. C	
CHAISES UNIES					
	Piètement Gris Aluminium	VS200 GAA + ☐	VS200 GAB + ☐	VS200 GAC + ☐	
	Piètement Chromé	VS200 CHA + ☐	286 €	VS200 CHB + ☐	312 €
	Piètement Blanc	VS200 BLA + ☐		VS200 BLB + ☐	VS200 BLC + ☐
CHAISES BICOLORES					
	Piètement Gris Aluminium	VS400GAA + ☐	VS400GAB + ☐	VS400GAC + ☐	
	Côtés Blancs	Piètement Chromé	VS400CHA + ☐	VS400CHB + ☐	VS400CHC + ☐
	Piètement Blanc	VS400BLA + ☐	339 €	VS400BLB + ☐	365 €
	Piètement Gris Aluminium	VS500GAA + ☐	VS500GAB + ☐	VS500GAC + ☐	
	Côtés Noirs	Piètement Chromé	VS500CHA + ☐	VS500CHB + ☐	VS500CHC + ☐
	Piètement Blanc	VS500BLA + ☐		VS500BLB + ☐	VS500BLC + ☐

Nuancier

ALFA - Catégorie A

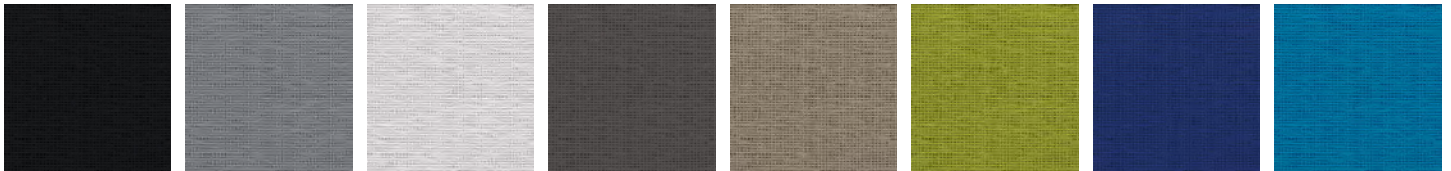
100% Polyester - Poids : 450g/m.L - Résistance à l'abrasion : 100 000 cycles (test Martindale) - Résistance à la lumière : 6 (ISO 105-B02) - Résistance au feu : Cigarette (EN 1021-1) et allumette (EN 1021-2)



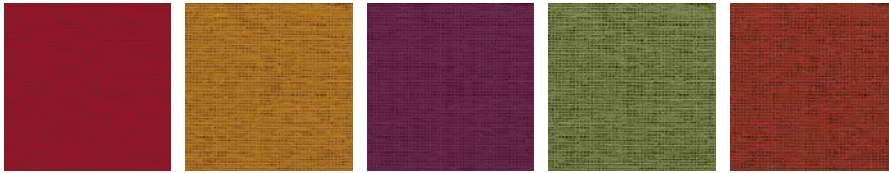
Noir A01 **Gris** A02 **Rouge** A03 **Bleu** A04

OMEGA - Catégorie A

76% polyester, 24% polyester recyclé - Poids : 413g/m.L - Résistance à l'abrasion : 80 000 cycles (test Martindale) - Résistance à la lumière : 6 (ISO 105-B02) - Résistance au feu : Cigarette (EN 1021-1), allumette (EN 1021-2)



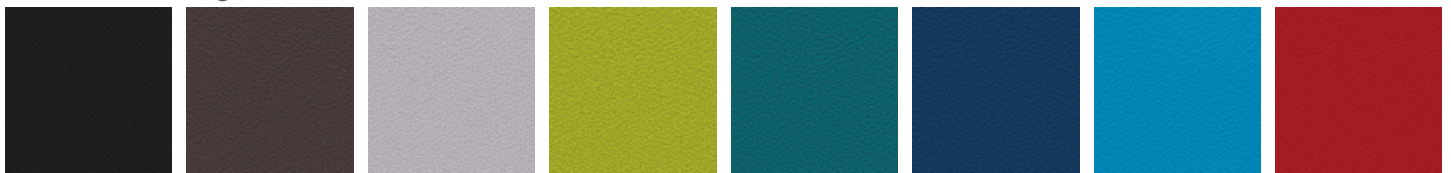
Nero A11 **Brume** A12 **Glacier** A13 **Muscade** A14 **Blé** A15 **Lime** A18 **Baltique** A19 **Méditerranée** A20



Monza A21 **Ambre** A22 **Pétale** A23 **Olive** A28 **Paprika** A29

XTREME CS - Catégorie B

100% Trevira CS polyester retardateur de flamme - Poids : 434g/m.L - Résistance à l'abrasion : 60 000 cycles (test Martindale) - Résistance à la lumière : 6 (ISO 105-B02) - Résistance au feu : M1, B1, cigarette (EN 1021-1), allumette (EN 1021-2)



Havana B30 **Blizzard** B31 **Grey** B32 **Tenom** B34 **Tonga** B35 **Maliki** B36 **Laga** B37 **Panama** B38



Malang B39 **Timor** B40 **Ruteng** B42 **Tarot** B43 **Tegal** B45

DELTA - Catégorie B

85% PVC, 5% coton, 10% polyester - Poids : 840g/m.L - Résistance à l'abrasion : 50 000 cycles (test Martindale) - Résistance à la lumière : 5 (ISO 105-B02) - Résistance au feu : cigarette (EN 1021-1), allumette (EN



Neige
B50



Onyx
B51



Fossil
B52



Ardoise
B53



Granite
B54



Grenat
B55



Indiana
B56



Navy
B57



Pesto
B58



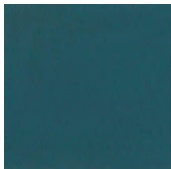
Crème
B59

SILVERTEX - Catégorie C

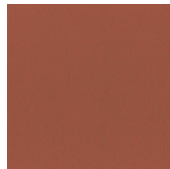
81% PVC - 19% polyester, Tissu Anti-bactérien - Poids : 938g/m.L - Résistance à l'abrasion : 300 000 cycles (test Martindale) - Résistance à la lumière : 7 (ISO 105-B02) - Résistance au feu M2, cigarette (EN 1021-1), allumette (EN 1021-



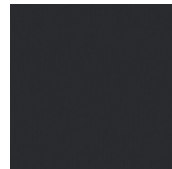
Turquoise
C77



Teal
C78



Umber
C79



Carbon
C80



Plata
C81



Ice
C82



Cannelle
C83



Pistache
C84



Red
C86

Descriptif technique

Chaises bicolores

Support en polypropylène injecté haute résistance.
Mousse d'assise haute qualité d'épaisseur 40 mm.
Carter de finition en polypropylène clipsé sur le support.
2 modèles :
- Côtés Blancs
- Côtés Noirs
Piètement Luge en tube d'acier rond Ø 25 mm.
Patins de protection des sols.
Manchettes Accoudoirs en polypropylène Noir.
Revêtement tapissé par système breveté C-Gex, résistance optimale à l'usure.

Chaises unies

Support en polypropylène injecté haute résistance.
Mousse haute qualité d'épaisseur 30 mm.
Carter de finition en polypropylène clipsé sur le support.
Piètement luge anti-basculement en tube rond Ø 25 mm.
Patins de protection des sols.
Manchettes Accoudoirs en polypropylène Noir.
Empilable par 4.
Revêtement tapissé par système breveté C-Gex, résistance optimale à l'usure.