



GARANTIE



DÉLAIS



REMISE



LIVRAISON



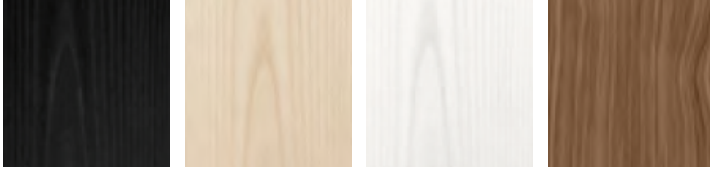
COMMANDE





Nuancier

Piètement bois



BA

NA

WA

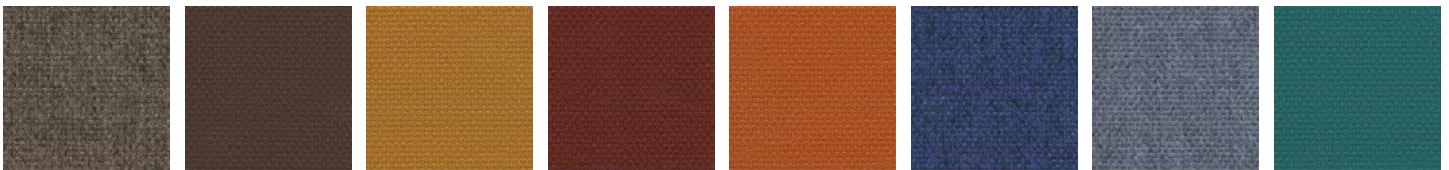
CW

Cadre en métal - Délai de livraison 5 semaines

Noir
BLBlanc
WH

100% polyester Trevira CS - Résistance à l'abrasion : 100 000 cycles Martindale (ISO 12947-2) - Résistance à la lumière : 6 (ISO 105-B02) - Résistance aux frottements : 4-5 (ISO 105 - X12) - Résistance au boulochage : 5 (ISO 129452) - Résistance au feu : EN 1021-1 & 2, BS Crib 5, UNI 9174 - 8456 Class C1, UNI 9175 Class 1 IM,

Cat. A - Mini By Fidivi - Délai de livraison 6 semaines



MN1514

MN2036

MN3081

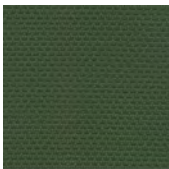
MN4003

MN4030

MN6504

MN6524

MN7003



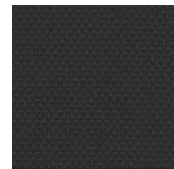
MN7007



MN7509



MN8013



MN8033



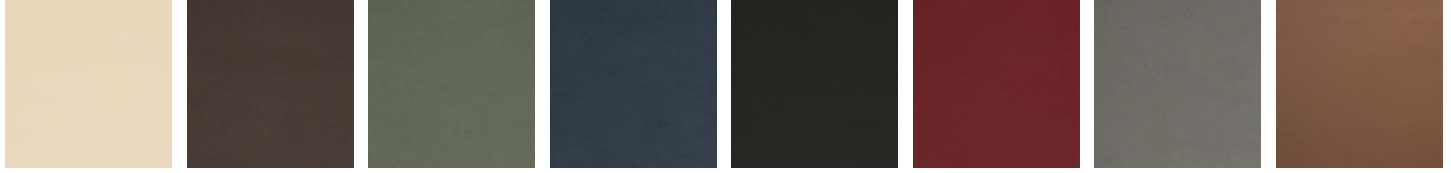
MN8504



MN8511

76% PVC, 22% PES, 2% PU - Résistance à l'abrasion : 100 000 cycles (UNI 4818-13) - Résistance à la lumière : 5 (ISO 105-X12) - Résistance aux frottements : 5 (ISO 105 - X12) - Résistance au feu : UNI 9175 classe 1IM, EN 1021-1, EN 1021-2, BS 5852-1 cigarette test, BS 5852-1 match test, ...

Cat. A - Secret By Flukso



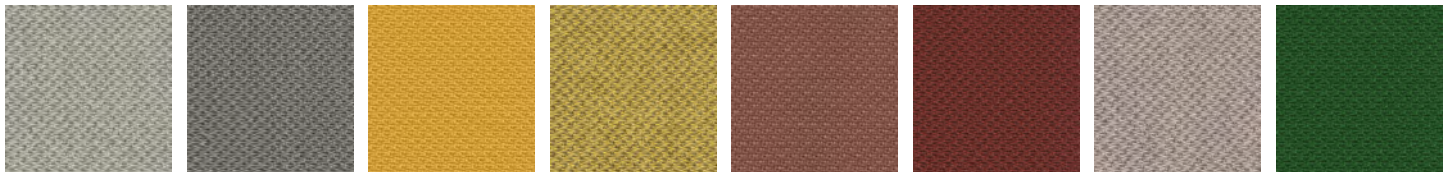
1003 1006 1012 1014 1017 1019 1024 1026



1033

100% polyester recyclé, certifié seaqual - Résistance à l'abrasion : 100 000 cycles Martindale (ISO 12947-2) - Résistance à la lumière : 6 (ISO 105-B02) - Résistance aux frottements : 4-5 (ISO 105 - X12) - Résistance au boulochage : 5 (ISO 12945-2) - Résistance au feu : UNI 9175 Class 1 IM, EN 1021-1 & 2, BS 7176 Class Low Hazard, California TB 117-201 - Certifications : Global Recycled Standard, OEKO TEX Standard 100.

Cat. B - Sealife By Fidivi



1506 2519 3008 3509 4037 4503 4522 7029



7521 8517 8532

100% PES FR, 100% Trevira CS - Résistance à l'abrasion : 100 000 cycles Martindale (ISO 12947-2) - Résistance à la lumière : 5 (ISO 105-B02) - Résistance aux frottements : 4 (ISO 105 - X12) - Résistance au boulochage : 5 (ISO 12945-2) - Résistance au feu : UNI 8456 - 9174 classe 1, UNI 9175 classe 1IM, EN 1021-1, EN 1021-2, BS 5852 crib 5, DIN 4102 B1, ...

Cat. C - Gorgeous By Flukso



2102 2104 2106 2112 2113 2128 2135 2141



2143 2144 2146 2150

Tarif



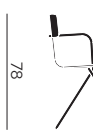
Bois



Tapissage frontal partiel

Tapissage frontal total
Cat. B uniquement

CHAISES 4 PIEDS



Bois

PAR311LGN + 


Bois Tissu cat. A Tissu cat. B Tissu cat. C

492 €^{HT} - - -

Tapissage frontal partiel

PAR311RIA + - 765 €^{HT} 781 €^{HT} 803 €^{HT}

Tapissage frontal total

PAR311RIT + - - 740 €^{HT} -

CHAISES PIÉTEMENT PLAT EN CROIX - Réglable en hauteur et pivotante




Bois

PAR381LGN + 

Bois Tissu cat. A Tissu cat. B Tissu cat. C

801 €^{HT} - - -

Tapissage frontal partiel

PAR381RI + - 1066 €^{HT} 1082 €^{HT} 1104 €^{HT}

Tapissage frontal total

PAR381RIT + - - 1040 €^{HT} -