

PORMA

proportions plus douces

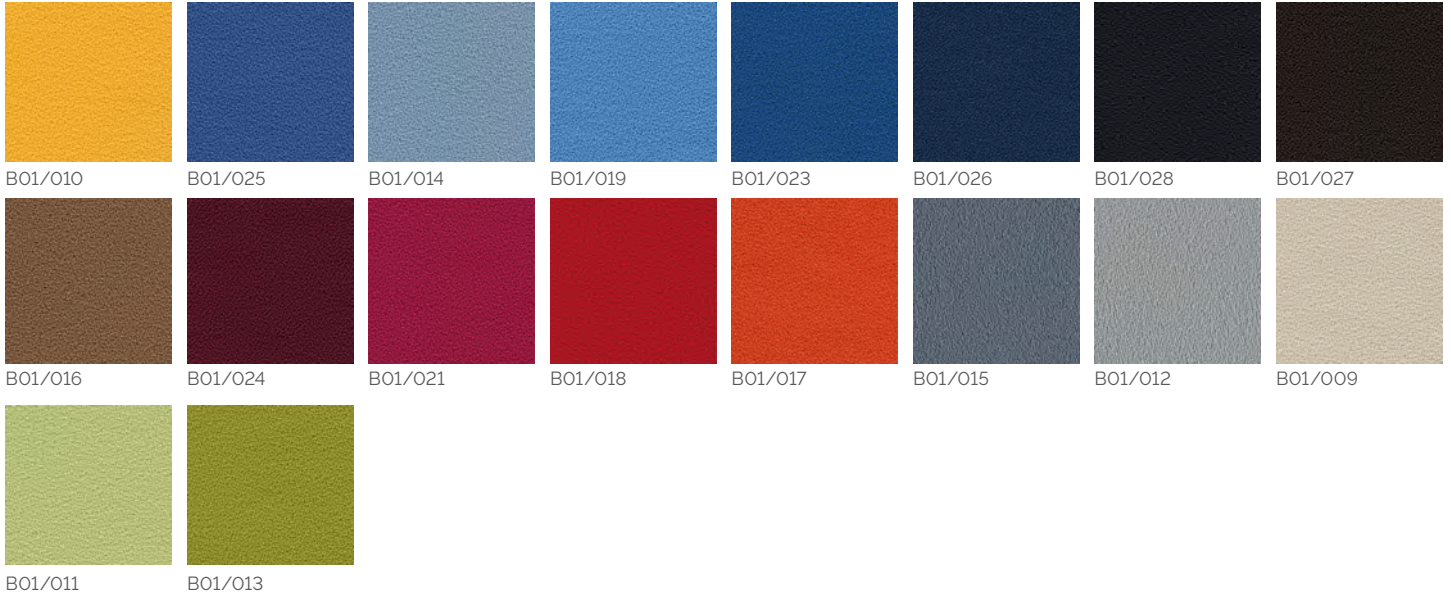




Nuancier

Cat A - B01 - Tissu Trevira

100% Polyester FR - Trevira CS - Résistance à l'abrasion : 100 000 cycles
+/- 20% - Résistance au feu : EN 1021 Part 1-2 (EU), M1 (FR).



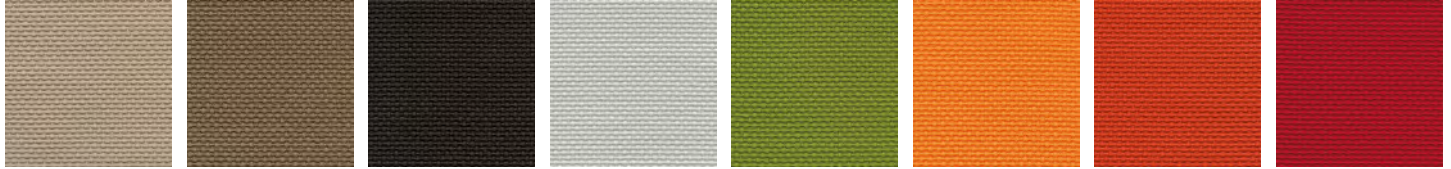
Cat. A - B03 - Similicuir

76% PVC, 2% polyuréthane, 22% polyester. Résistance à l'abrasion : 75 000 cycles Martindale.
Résistance au feu : Classe 1 IM (IT), EN 1021-2:2006 (EU), BS 5852-1:1979 part I (GB), TB 117:2013 (USA).



Cat. 2 - C01 - Tissu Trevira CS 

100% Polyester FR - Trevira CS. Résistance à l'abrasion : 70 000 cycles Martindale. Résistance au feu : Classe 1 (IT), EN 1021 Part 1-2 (EU), M1 (FR), BS 5852 CRIB 5 (GB), B1 DIN 4102 (D), TB 117:2013 (USA).



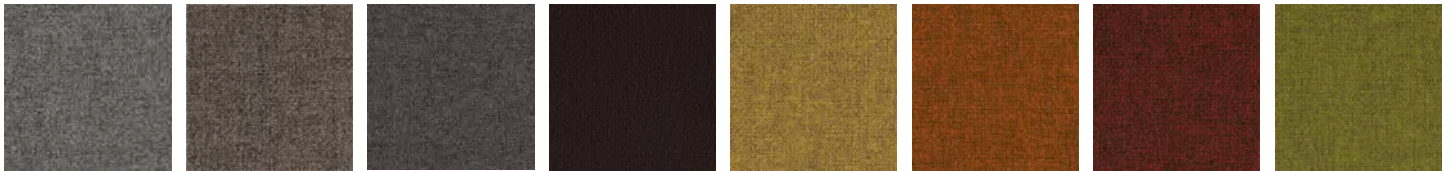
C01/058 C01/060 C01/061 C01/063 C01/056 C01/049 C01/048 C01/050



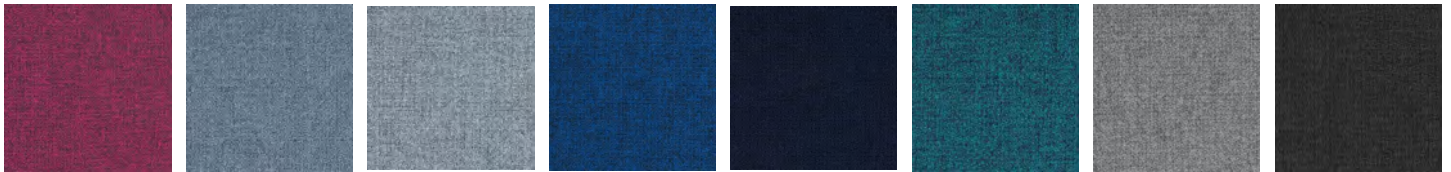
C01/051 C01/052 C01/054 C01/062 C01/055 C01/064

Cat. 2 - C05 - Tissu Trevira CS mélangé Gabriel

100% Polyester FR - Trevira CS. Résistance à l'abrasion : 100 000 cycles Martindale. Résistance au feu : Classe 1 (IT), EN 1021 Part 1-2 (EU), M1 (FR), BS 5852 CRIB 5 (GB), B1 DIN 4102 (D), TB 117:2013 (USA).



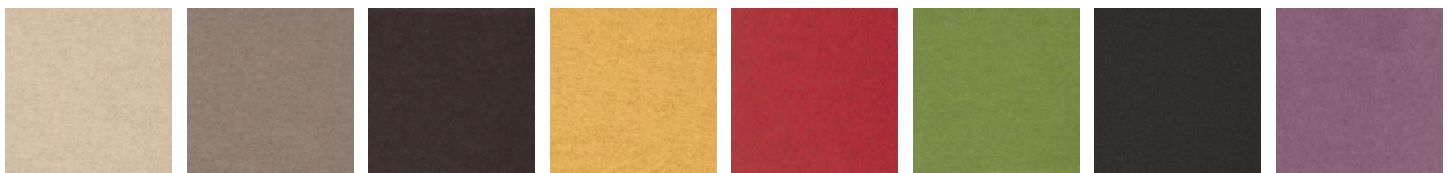
C05/280 C05/285 C05/281 C05/287 C05/282 C05/284 C05/286 C05/295



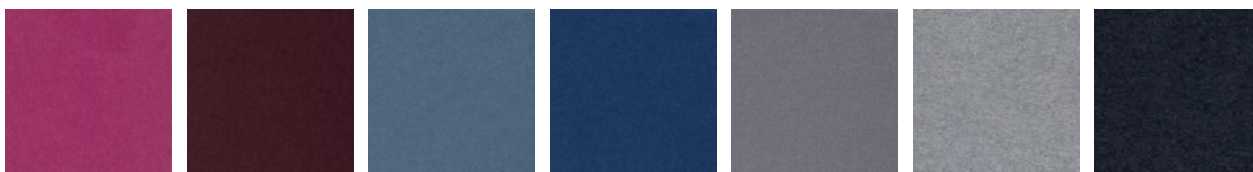
C05/288 C05/290 C05/291 C05/292 C05/294 C05/293 C05/279 C05/283

Cat. 3 - W01 - Laine abitex

70% Laine, 30% polyester. Résistance à l'abrasion : 100 000 cycles Martindale. Résistance au feu : EN 1021 Part 1-2 (EU), BS 5852 ISO IS1 (GB), TB 117:2013 (USA).



W01/206 W01/214 W01/205 W01/204 W01/226 W01/210 W01/209 W01/216



W01/208 W01/207 W01/215 W01/211 W01/213 W01/171 W01/212

Cat. 3 - D02 - Trevira CS 

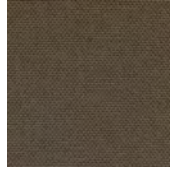
70% Laine, 30% polyester. Résistance à l'abrasion : 100 000 cycles Martindale.
Résistance au feu : EN 1021 Part 1-2 (EU), BS 5852 ISO IS1 (GB), TB 117:2013 (USA).



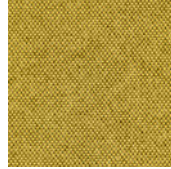
D02/268



D02/271



D02/276



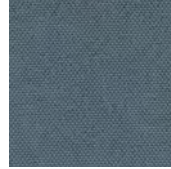
D02/267



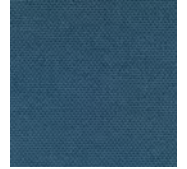
D02/269



D02/277



D02/272



D02/274



D02/278



D02/270

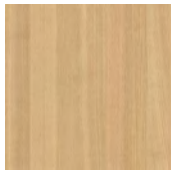


D02/273

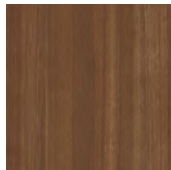


D02/275

Piètement bois



Frêne massif
verni naturel
FSFR4



Frêne massif
verni noyer
cannelé
FSN04



Frêne massif
verni gris
ombre
FSG04

Descriptif technique

Assise piètement 4 branches aluminium

Chaufeuse : Coque en polyuréthane expansée à mousse avec structure en acier; assise en polyuréthane expansée sélectionnée d'un bloc. Piètement 4 branches en aluminium brillant, patins de feutres pour sols délicats inclus.

Pouf : Assise interne en multiplis de hêtre, rembourrage en polyuréthane expansée sélectionnée par un bloc. Piètement 4 branches en aluminium brillant; patins de feutres pour sols délicats inclus.

Assise 4 pieds bois

Chaufeuse : Coque en polyuréthane expansée à mousse avec structure en acier; assise en polyuréthane expansée sélectionnée d'un bloc. Platine en acier chromé. Pieds en frêne massif verni; patins en polypropylène.

Pouf : Assise interne en multiplis de hêtre; rembourrage en polyuréthane expansée sélectionnée par un bloc. Platine en acier chromé. Pieds en frêne massif, pieds en polypropylène.

Tarif

ASSISES PIÉTEMENT 4 BRANCHES ALUMINIUM

		Chaufeuse avec appui-tête	Tissu B01-B03	OCITYLP1A + <input type="checkbox"/>	997 € ^{HT}
			Tissu C01-C05	OCITYLP1B + <input type="checkbox"/>	1071 € ^{HT}
			Tissu W01-D02	OCITYLP1C + <input type="checkbox"/>	1104 € ^{HT}
		Chaufeuse dossier haut	Tissu B01-B03	OCITYLA1A + <input type="checkbox"/>	921 € ^{HT}
			Tissu C01-C05	OCITYLA1B + <input type="checkbox"/>	979 € ^{HT}
			Tissu W01-D02	OCITYLA1C + <input type="checkbox"/>	1018 € ^{HT}
		Chaufeuse dossier bas	Tissu B01-B03	OCITYLB1A + <input type="checkbox"/>	837 € ^{HT}
			Tissu C01-C05	OCITYLB1B + <input type="checkbox"/>	890 € ^{HT}
			Tissu W01-D02	OCITYLB1C + <input type="checkbox"/>	925 € ^{HT}
		Pouf	Tissu B01-B03	OCITYL01A + <input type="checkbox"/>	326 € ^{HT}
			Tissu C01-C05	OCITYL01B + <input type="checkbox"/>	336 € ^{HT}
			Tissu W01-D02	OCITYL01C + <input type="checkbox"/>	342 € ^{HT}
		Mécanisme basculant <i>Pour chauffeuses</i>		MEC23	30 € ^{HT}

ASSISES 4 PIEDS BOIS

		Chaufeuse avec appui-tête	Tissu B01-B03	OCITYLP3A + <input type="checkbox"/>	1062 € ^{HT}
			Tissu C01-C05	OCITYLP3B + <input type="checkbox"/>	1136 € ^{HT}
			Tissu W01-D02	OCITYLP3C + <input type="checkbox"/>	1169 € ^{HT}
		Chaufeuse dossier haut	Tissu B01-B03	OCITYLA3A + <input type="checkbox"/>	983 € ^{HT}
			Tissu C01-C05	OCITYLA3B + <input type="checkbox"/>	1044 € ^{HT}
			Tissu W01-D02	OCITYLA3C + <input type="checkbox"/>	1082 € ^{HT}
		Chaufeuse dossier bas	Tissu B01-B03	OCITYLB3A + <input type="checkbox"/>	902 € ^{HT}
			Tissu C01-C05	OCITYLB3B + <input type="checkbox"/>	955 € ^{HT}
			Tissu W01-D02	OCITYLB3C + <input type="checkbox"/>	990 € ^{HT}
		Pouf	Tissu B01-B03	OCITYL03A + <input type="checkbox"/>	417 € ^{HT}
			Tissu C01-C05	OCITYL03B + <input type="checkbox"/>	428 € ^{HT}
			Tissu W01-D02	OCITYL03C + <input type="checkbox"/>	434 € ^{HT}