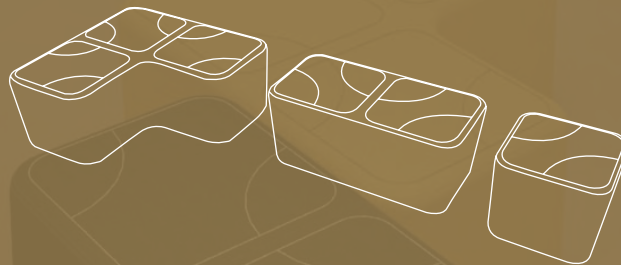


# OWEL

*coutûres design*



Mani  
Mani sulla fronte  
per trattare i nocci

Mani  
Mani sulla fronte  
per trattare i nocci

Mani  
Mani sulla fronte  
per trattare i nocci

Mani  
Mani sulla fronte  
per trattare i nocci





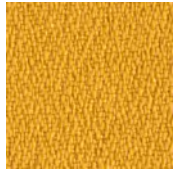
# Nuancier

## Cat. B - Trevira CS

100% polyester FR (Trevira CS) - Poids : 460gr/m<sup>2</sup> - Résistance à l'abrasion : 100 000 cycles Martindale - Résistance à la lumière : 5 (EN-ISO 105 B02). Résistance au feu : Classe 1, BS 5852 crib 5, DIN 4102 B1 - Standard 100 Oeko-tex.



309  
Coutures noires



304  
Coutures noires



317  
Coutures beiges



316  
Coutures beiges



303  
Coutures noires



312  
Coutures  
blanches



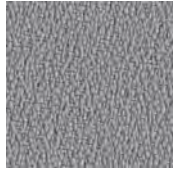
313  
Coutures  
blanches



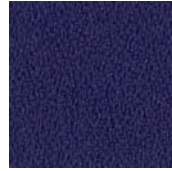
349  
Coutures  
blanches



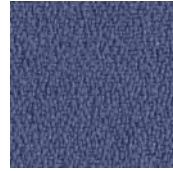
326  
Coutures  
blanches



325  
Coutures noires



324  
Coutures beiges



322  
Coutures noires



331  
Coutures noires



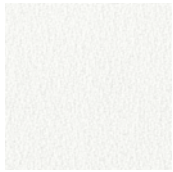
320  
Coutures beiges



319  
Coutures noires



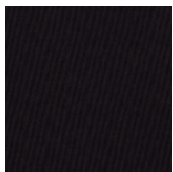
318  
Coutures noires



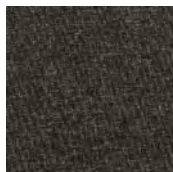
301  
Coutures beiges

## Cat. B - Tissu

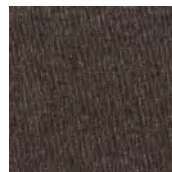
100% polypropylène FR - Poids : 228gr/m<sup>2</sup> - Résistance à l'abrasion : 100 000 cycles Martindale - Résistance à la lumière : 5-6 (EN-ISO 105 B02). Résistance au feu : Classe 1 IM, BS 5852 crib 5 - Ignifuge - Hydrofuge - Anti-microbien - Anallergique.



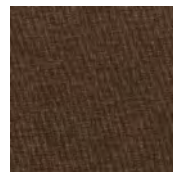
1099  
Coutures  
blanches



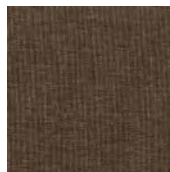
1079  
Coutures  
blanches



1078  
Coutures beiges



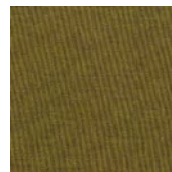
1067  
Coutures beiges



1066  
Coutures beiges



1053  
Coutures beiges



1055  
Coutures noires



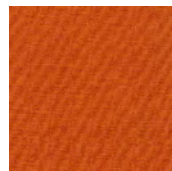
1054  
Coutures noires



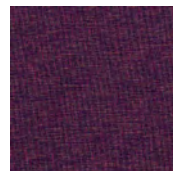
1071  
Coutures beiges



1059  
Coutures noires



1057  
Coutures noires



1064  
Coutures beiges

**Cat. C - Similicuir**

2% polyuréthane 76% PVC, 22% coton - Poids : 540gr/m<sup>2</sup> - Résistance à l'abrasion : 60 000 cycles Martindale - Résistance à la lumière : 6 (EN-ISO 105 B02). Résistance au feu : Classe 1, BS 5852 crib 5 - Imperméable - Ignifuge - Utilisation extérieur.



649 Coutures blanches  
625 Coutures noires  
617 Coutures beiges  
603 Coutures noires  
602 Coutures noires  
601 Coutures noires  
619 Coutures blanches  
632 Coutures noires



618 Coutures noires  
611 Coutures beiges  
609 Coutures noires  
607 Coutures noires  
614 Coutures noires

**Cat. TP - Cuir**

Cuir bovin - Poids : 540gr/m<sup>2</sup> - Épaisseur : 0,8-1 mm - Certifications : BS EN 1021-1-2:2006, BS5852:1979



949 Coutures blanches  
929 Coutures blanches  
927 Coutures noires  
947 Coutures noires  
945 Coutures beiges  
931 Coutures blanches  
921 Coutures beiges  
944 Coutures beiges

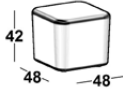

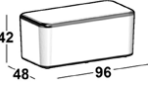

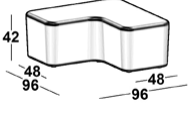



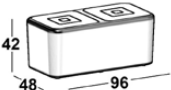

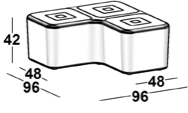

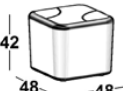

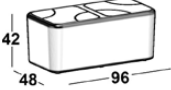

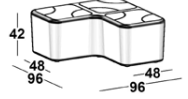



910 Coutures beiges  
943 Coutures noires  
932 Coutures noires  
942 Coutures noires  
914 Coutures noires  
941 Coutures beiges  
935 Coutures beiges  
906 Coutures noires

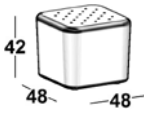

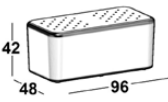

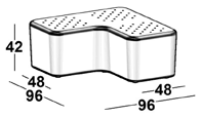



908 Coutures noires  
938 Coutures noires  
936 Coutures noires  
901 Coutures noires




# Tarif

POUFS REVÊTEMENT LISSE - H42 cm - Avec patins			Cat. B	Cat. C	Cat. TP
	1 place	4ATPZ02 + 	452 € <sup>HT</sup>	483 € <sup>HT</sup>	562 € <sup>HT</sup>
	2 places	4ATPZ04 + 	678 € <sup>HT</sup>	726 € <sup>HT</sup>	873 € <sup>HT</sup>
	3 places en "L"	4ATPZ06 + 	1046 € <sup>HT</sup>	1125 € <sup>HT</sup>	1287 € <sup>HT</sup>
POUFS REVÊTEMENT COUTURE CARRÉE - H42 cm - Avec patins			Cat. B	Cat. C	Cat. TP
	1 place	4ATPZ08 + 	483 € <sup>HT</sup>	516 € <sup>HT</sup>	600 € <sup>HT</sup>
	2 places	4ATPZ10 + 	720 € <sup>HT</sup>	770 € <sup>HT</sup>	925 € <sup>HT</sup>
	3 places en "L"	4ATPZ12 + 	1116 € <sup>HT</sup>	1201 € <sup>HT</sup>	1369 € <sup>HT</sup>
POUFS REVÊTEMENT DESSIN COUTURE MODULABLE - H42 cm - Avec patins			Cat. B	Cat. C	Cat. TP
	1 place	4ATPZ14 + 	494 € <sup>HT</sup>	529 € <sup>HT</sup>	610 € <sup>HT</sup>
	2 places	4ATPZ16 + 	730 € <sup>HT</sup>	782 € <sup>HT</sup>	936 € <sup>HT</sup>
	3 places en "L"	4ATPZ18 + 	1128 € <sup>HT</sup>	1212 € <sup>HT</sup>	1380 € <sup>HT</sup>

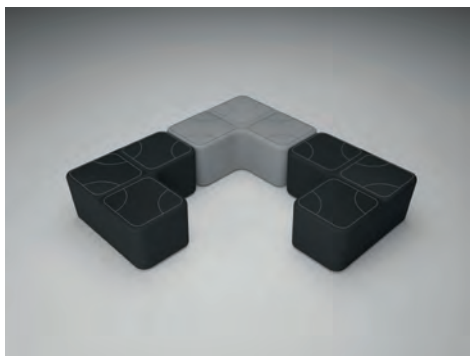
## POUFS REVÊTEMENT MATELASSÉ - H42 cm - Avec patins

			Cat. B	Cat. C	Cat. TP
	1 place	4ATPZ20 + 	529 € <sup>HT</sup>	560 € <sup>HT</sup>	642 € <sup>HT</sup>
	2 places	4ATPZ22 + 	764 € <sup>HT</sup>	814 € <sup>HT</sup>	969 € <sup>HT</sup>
	3 places en "L"	4ATPZ24 + 	1160 € <sup>HT</sup>	1245 € <sup>HT</sup>	1413 € <sup>HT</sup>

## OPTIONS & ACCESSOIRES

	<b>Table d'appoint</b> Plateau HPL Noir avec tige pivotante Piétement métal verni finition Aluminium	4ATPZ26	386 € <sup>HT</sup>
	<b>Lampe</b> Fluorescente avec abat-jour en verre satiné Blanc Tige et support métal verni finition Aluminium	4ATPZ28	529 € <sup>HT</sup>
	Pour pouf 1 place	4KITVE1	77 € <sup>HT</sup>
	Pour pouf 2 places	4KITVE2	116 € <sup>HT</sup>
	Pour pouf en "L" 3 places	4KITVE3	171 € <sup>HT</sup>

## Exemples de configuration



## Descriptif technique

### Poufs

Structure en polymère thermoplastique pour meubles de haute densité en classe 1IM, avec tableau 3 mm et la base inférieure de 10 mm d'épaisseur et rembourrées avec mousse de polyuréthane de densité 40 kg / m<sup>3</sup>.

Pieds anti-dérapant polypropylène noir.

Poids :

- Pouf 1 place : 5kg
- Pouf 2 places : 9 kg
- Pouf en "L" 3 places : 15 kg
- Table d'appoint : 5,4 kg
- Lampe : 6 kg