

ERESMA

espace isolé et confortable





Cabine "PHONE",
structure blanche et
intérieur bleu clair.



Cabine "PHONE",
structure anthracite
et intérieur gris.



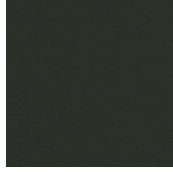
Nuancier

Mélinié

Structure



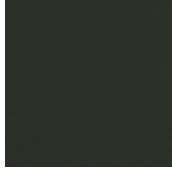
Blanc
ABB



Anthracite
AGC

Mélinié

Colonne centrale des cabines "MEET" uniquement



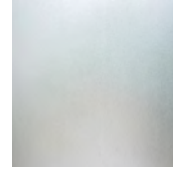
Anthracite
AGC



Blanc
ABB

Verre

Dos vitré



Verre transparent
PRZ



Verre blanc opaque
MGA

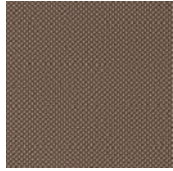
Tissu Haiti

Revêtement intérieur

100% polyester - Poids : 220 gr/m² - Résistance à l'abrasion : 10 000 cycles Martindale (EN ISO 12947-2) - Résistance au pelage : 5 (EN ISO 12945-2).



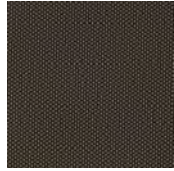
Magnolia
TMH



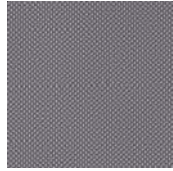
Beige
TBH



Ombre
TUH



Kaki
THH



Gris foncé
TDH



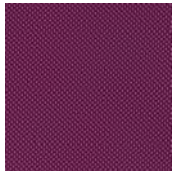
Vert clair
TZH



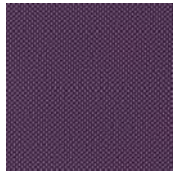
Bleu clair
TNH



Rouge
TRH



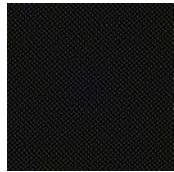
Mauve
TPH



Violet
TFH



Graphite
TGH

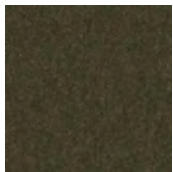


Noir
TCH

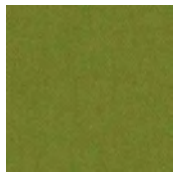
Laine

Revêtement intérieur

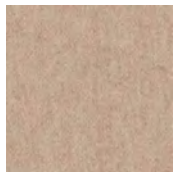
70% laine, 20% polyester, 5% polyamide, 5% autres fibres - Poids : 325 gr/m² - Résistance à l'abrasion : 100 000 cycles Martindale (EN ISO 12947-2) - Résistance au frottement : sec & humide 4/5 (EN ISO 105-X12) - Résistance à la lumière : 4 (EN ISO 105-B02) - Conforme aux tests non-feu : BS-EN 1021 1 et 2, BS 5852-0 et 1.



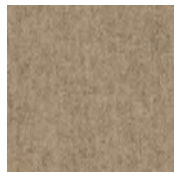
Lichen
TLI



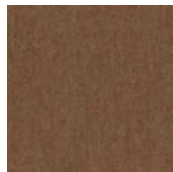
Chèvrefeuille
TWO



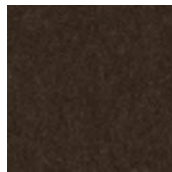
Camée
TCA



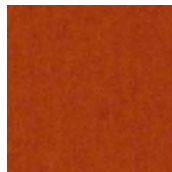
Biscuit
TBI



Poussière
TDU



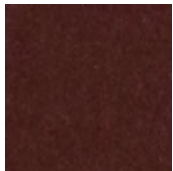
Chinchilla
THI



Terracotta
TTE



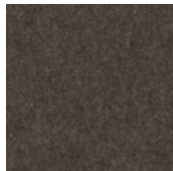
Feu
TFI



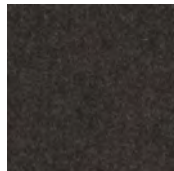
Prune
TPL



Argent
TSI



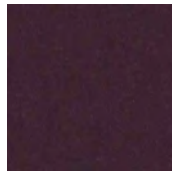
Étain
TPE



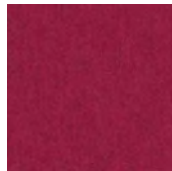
Gris
TGR



Onyx
TON



Aubergine
TEG



Fuchsia
TFU

Cabine "PHONE"

- 1 Plafonnier LED activé par capteur de mouvement
- 2 Système de ventilation efficace activé par un capteur de mouvement
- 3 Module d'alimentation
- 4 Porte en verre acoustique feuilleté et trempé avec poignée de grande qualité
- 5 Paroi arrière en verre acoustique feuilleté
- 6 Étagère ergonomique
- 7 Tablette escamotable pour ordinateur portable
- 8 Panneaux aux propriétés acoustiques
- 9 Revêtement de sol intégré
- 10 Patins de réglage de la stabilité
- 11 Marquage anticollision
- 12 Roulettes intégrées



Descriptif technique

Structure

La cabine est composée d'une armature métallique et des panneaux cellulaires (alvéolaire/nid d'abeilles) avec des jointures en profilés aluminium.

Parois latérales et plafond en panneaux cellulaires (composés de 3 couches), de 38 mm d'épaisseur, mélaminé des 2 côtés, avec finition des chants réalisée par technologie laser (chants en PVC synthétique épaisseur 2 mm).

Électrification avec une prise électrique de 2 prises USB finition Anthracite ou Blanc.

Le fond de la cabine est composé d'une paroi en verre feuilleté sécurit de 10 mm d'épaisseur (2x5 mm) avec 2 films acoustiques intégrés et fixé sur des profilés en aluminium avec un joint acoustique. La finition du verre est soit transparente ou blanc opaque.

La porte vitrée de la cabine est en verre trempé feuilleté de 10 mm d'épaisseur (2x5 mm) avec 2 films acoustiques intégrés, sans encadrement, muni d'un marquage anticollision, avec poignée et charnières soit en acier brossé de couleur aluminium ou en gris anthracite.

Poids : 320 kg.

Réduction du bruit

Le bruit dans l'open space du bureau est comme un téléviseur bruyant (~ 70 dB). La cabine Phone change ce bruit à 36 dB: c'est-à-dire, il abaisse au niveau des oiseaux calmes chantant.

À l'intérieur des cabines Eresma, chaque conversation est étouffée à un niveau de chuchotement, de sorte que vous pouvez à peine l'entendre de l'extérieur (60 dB à l'intérieur pour 25 dB à l'extérieur).

Équipements

La cabine acoustique est équipée en standard de :

- 1 bloc prises (1 PC et 2 USB) de coloris anthracite ou blanc.
 - 1 éclairage LED avec détecteur de mouvement.
 - 1 ventilation active et discrète avec entrée et sortie d'air déclenchée par le détecteur de mouvement.
 - 1 étagère centrale en MDF (panneau de fibres à densité moyenne) laquée blanc ou gris anthracite de 38 mm d'épaisseur.
- Dimensions : L77,8 x P22 x H27,6 cm.

- 1 tablette pour notebook amovible

La Tablette amovible est intégrée dans la paroi et est escamotable par une poignée en cuir naturel. La finition de la tablette peut être soit en bois naturel, en blanc ou en noir.

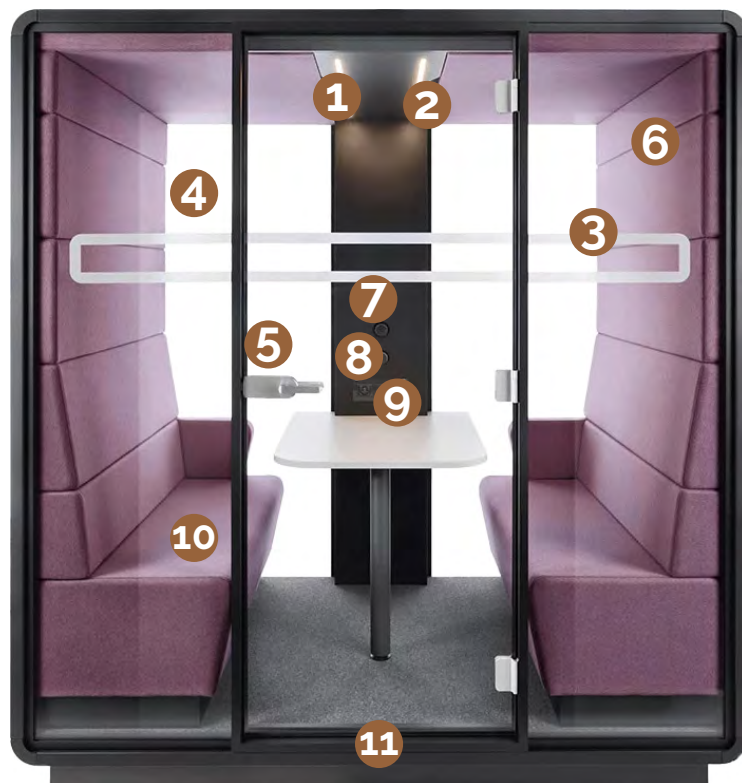
Dimensions : L46,8 x P 34,5 mm

Panneaux tapissés

Éléments réalisés avec des panneaux en fibres de bois (haute densité) HDF de 3,2 mm d'épaisseur, ainsi que d'une plaque d'aggloméré de 18 mm et de mousse de rembourrage en polyuréthane et recouvert de tissus. En option : mousse de polyuréthane non-feu.

Cabine "MEET"

- 1 Plafonnier LED activé par un capteur de mouvement
- 2 Système de ventilation efficace activé par un capteur de mouvement
- 3 Marquage de porte anticollision
- 4 Paroi arrière en verre acoustique feuilleté
- 5 Porte en verre acoustique feuilleté et trempé avec poignée de grande qualité
- 6 Panneaux aux propriétés acoustiques
- 7 Possibilité de fixer un téléviseur sur une paroi
- 8 Réglage indépendant et fluide de l'éclairage et de la ventilation à l'aide des boutons
- 9 Module d'alimentation
- 10 Deux canapés rembourrés
- 11 Patins de réglage de la stabilité et socle frontal amovible



Descriptif technique

Structure

Construction basée sur une armature métallique et des panneaux cellulaires (alvéolaire/nids-d'abeilles) avec des jointures en profilés aluminium.

Parois latérales et plafond en panneaux cellulaires (composés de trois couches), de 38 mm d'épaisseur, mélaminés des deux côtés.

Colonne centrale fabriquée en trois coloris au choix en panneau aggloméré de 18 mm d'épaisseur et équipée en standard d'un bloc prises comprenant 1x PC, 2x USB et 2xRJ45. La couleur du dos de la colonne centrale est toujours en gris cosmos.

Les finitions des chants des panneaux réalisées par technologie laser (chants en PVC synthétique de 2 mm d'épaisseur).

En option: un passe-câble de Ø60 mm peut être installé sur la colonne centrale pour l'acheminement des câbles TV à l'intérieur de la colonne.

Les parois en verre (avant et arrière) sont composées de deux parois en verre feuilleté sécurit de 10 mm d'épaisseur (2x5 mm) avec 2 films acoustiques intégrés et fixés sur des profilés en aluminium avec un joint acoustique. La finition du verre pour les parois arrière est soit transparente ou blanc opaque.

La porte vitrée de la cabine est en verre trempé feuilleté de 10 mm d'épaisseur (2x5 mm) avec 2 films acoustiques intégrés, sans encadrement, muni d'un marquage anticollision, avec poignée et charnières soit en acier brossé de couleur aluminium ou en gris anthracite.

Éléments rembourrés

Éléments réalisés avec des panneaux en fibres de bois (haute densité) HDF de 3,2 mm d'épaisseur, ainsi qu'une plaque d'aggloméré de 18 mm et de mousse de rembourrage en polyuréthane et recouvert de tissu. En option : mousse de polyuréthane non-feu.

Plan de travail

Dimensions: L 1000 x P 770 mm (Hush Meet), ou L 535 x P 770 mm (Hush Meet S).

Plateau en panneau aggloméré de 25 mm d'épaisseur, réalisé avec 3 couches de mélamine sur les 2 faces, avec finition des chants PVC de 2 mm appliqué par la technologie laser.

Réduction du bruit

Le bruit dans l'open space du bureau est comme un téléviseur bruyant (~ 70 dB). La cabine Phone change ce bruit à 36 dB: c'est-à-dire, il abaisse au niveau des oiseaux calmes chantant.

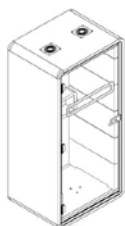
À l'intérieur des cabines Eresma, chaque conversation est étouffée à un niveau de chuchotement, de sorte que vous pouvez à peine l'entendre de l'extérieur (60 dB à l'extérieur pour 26 dB à l'extérieur).

Tarif



Frais de livraison sur devis.

CABINE "PHONE"



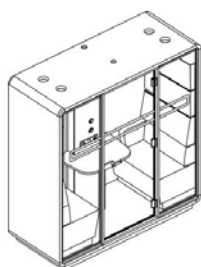
L100 x P90 x H223 cm
1 place

HUSBX018 + 8270 €^{HT}

Option intérieure tapissée en laine

HUSBX018W + 631 €^{HT}

CABINE "MEET S"



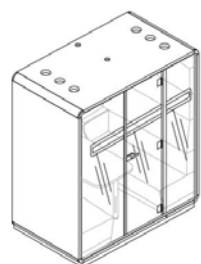
L215 x P90 x H230 cm
2 places

HUSBX017 + 14 249 €^{HT}

Option intérieure tapissée en laine

HUSBX017W + 1413 €^{HT}

CABINE "MEET"



L215 x P139 x H230 cm
4 places

HUSBX008 + 14 924 €^{HT}

Option intérieure tapissée en laine

HUSBX008W + 2369 €^{HT}

Option tapissage intérieur en 3 coloris : HUSPVCOL à 316€HT