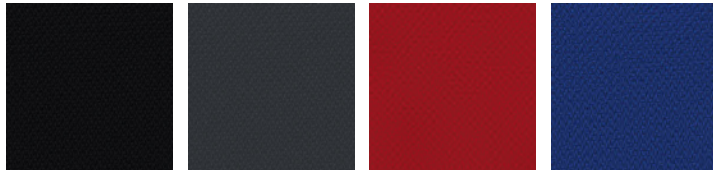




Nuancier

ALFA - Catégorie A

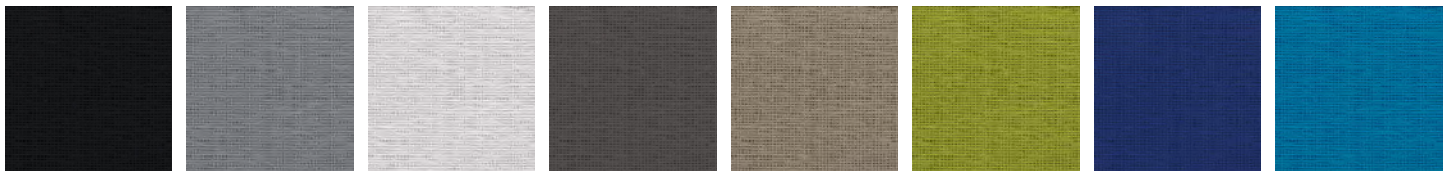
100% Polyester - Poids : 450g/m.L - Résistance à l'abrasion : 100 000 cycles (test Martindale) - Résistance à la lumière : 6 (ISO 105-B02) - Résistance au feu : Cigarette (EN 1021-1) et allumette (EN 1021-2)



Noir A01 **Gris** A02 **Rouge** A03 **Bleu** A04

OMEGA - Catégorie A

76% polyester, 24% polyester recyclé - Poids : 413g/m.L - Résistance à l'abrasion : 80 000 cycles (test Martindale) - Résistance à la lumière : 6 (ISO 105-B02) - Résistance au feu : Cigarette (EN 1021-1), allumette (EN 1021-2)



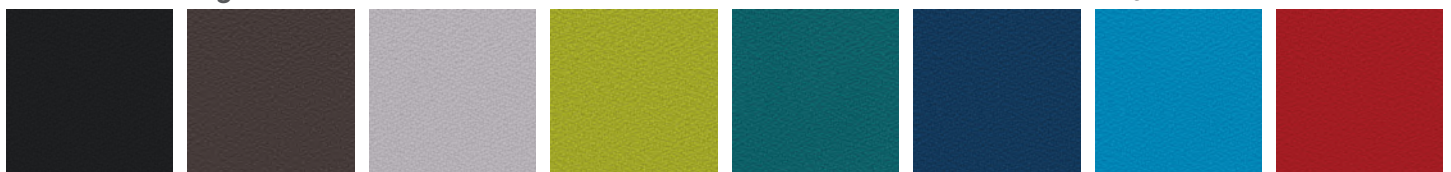
Nero A11 **Brume** A12 **Glacier** A13 **Muscade** A14 **Blé** A15 **Lime** A18 **Baltique** A19 **Méditerranée** A20



Monza A21 **Ambre** A22 **Pétale** A23 **Olive** A28 **Paprika** A29

XTREME CS - Catégorie B

100% Trevira CS polyester retardateur de flamme - Poids : 434g/m.L - Résistance à l'abrasion : 60 000 cycles (test Martindale) - Résistance à la lumière : 6 (ISO 105-B02) - Résistance au feu : M1, B1, cigarette (EN 1021-1), allumette (EN 1021-2)



Havana B30 **Blizzard** B31 **Grey** B32 **Tenom** B34 **Tonga** B35 **Maliki** B36 **Laga** B37 **Panama** B38



Malang B39 **Timor** B40 **Ruteng** B42 **Tarot** B43 **Tegal** B45

DELTA - Catégorie B

85% PVC, 5% coton, 10% polyester - Poids : 840g/m.L - Résistance à l'abrasion : 50 000 cycles (test Martindale) - Résistance à la lumière : 5 (ISO 105-B02) - Résistance au feu : cigarette (EN 1021-1), allumette (EN 1021-2)



Neige
B50



Onyx
B51



Fossil
B52



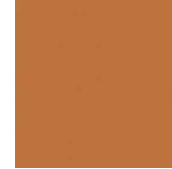
Ardoise
B53



Granite
B54



Grenat
B55



Indiana
B56



Navy
B57



Pesto
B58



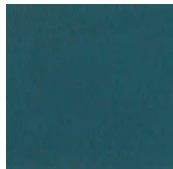
Crème
B59

SILVERTEX - Catégorie C

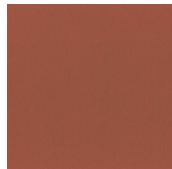
81% PVC - 19% polyester, Tissu Anti-bactérien - Poids : 938g/m.L - Résistance à l'abrasion : 300 000 cycles (test Martindale) - Résistance à la lumière : 7 (ISO 105-B02) - Résistance au feu M2, cigarette (EN 1021-1), allumette (EN 1021-2)



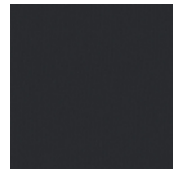
Turquoise
C77



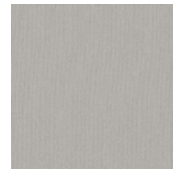
Teal
C78



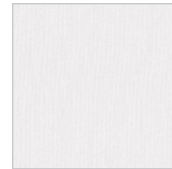
Umber
C79



Carbon
C80



Plata
C81



Ice
C82



Cannelle
C83



Pistache
C84

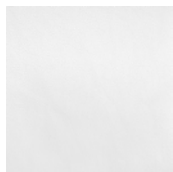


Red
C86

Cuir



Noir
999



Blanc
998

Descriptif technique

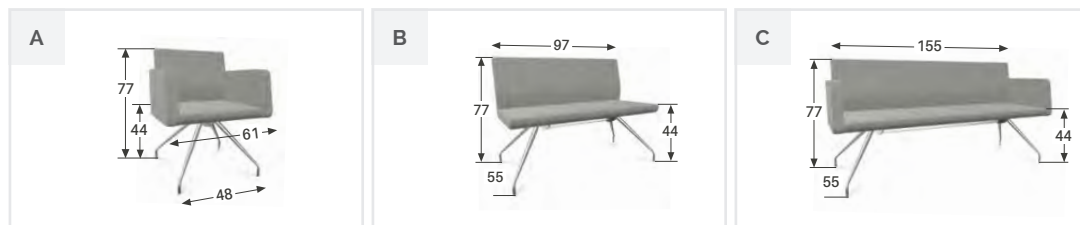
Fauteuils & canapés

Siège ou banquette polyvalents accueil / réunion / détente. Mousse injectée ép. 50 mm sur structure métallique très robuste. Surpiqures de finition. Avec ou sans accoudoirs. Hauteur du dossier : 35,5 cm. Largeur d'assise : 51 cm (1 place), 97 cm (2 places) ou 155 cm (3 places). Largeur avec accoudoirs : 61 cm (1 place), 105 cm (2 places) ou 164 cm (3 places).

2 modèles de piètement :

- Piètement 4 pieds bois.
- Piètement 4 pieds chromés.

Tarif



FAUTEUILS ET CANAPÉS 4 PIEDS CHROMÉS

| | | Tissu cat. A | | Tissu cat. B | | Tissu cat. C | | Cuir | |
|---------------------|-----------------|--------------|----------------------|--------------|----------------------|--------------|----------------------|------------|----------------------|
| A. Fauteuils | Sans accoudoirs | LF15CHA + ☐ | 720 € ^{HT} | LF15CHB + ☐ | 765 € ^{HT} | LF15CHC + ☐ | 862 € ^{HT} | LF15CH + ☐ | 925 € ^{HT} |
| | Avec accoudoirs | LF17CHA + ☐ | 1044 € ^{HT} | LF17CHB + ☐ | 1089 € ^{HT} | LF17CHC + ☐ | 1186 € ^{HT} | LF17CH + ☐ | 1436 € ^{HT} |
| B. Canapés 2 places | Sans accoudoirs | LF20CHA + ☐ | 1380 € ^{HT} | LF20CHB + ☐ | 1471 € ^{HT} | LF20CHC + ☐ | 1664 € ^{HT} | LF20CH + ☐ | 1738 € ^{HT} |
| | Avec accoudoirs | LF22CHA + ☐ | 1704 € ^{HT} | LF22CHB + ☐ | 1795 € ^{HT} | LF22CHC + ☐ | 1988 € ^{HT} | LF22CH + ☐ | 2306 € ^{HT} |
| C. Canapés 3 places | Sans accoudoirs | LF30CHA + ☐ | 1848 € ^{HT} | LF30CHB + ☐ | 1983 € ^{HT} | LF30CHC + ☐ | 2273 € ^{HT} | LF30CH + ☐ | 2451 € ^{HT} |
| | Avec accoudoirs | LF32CHA + ☐ | 2172 € ^{HT} | LF32CHB + ☐ | 2307 € ^{HT} | LF32CHC + ☐ | 2597 € ^{HT} | LF32CH + ☐ | 3019 € ^{HT} |



FAUTEUILS ET CANAPÉS PIEDS BOIS

| | | Tissu cat. A | | Tissu cat. B | | Tissu cat. C | | Cuir | |
|---------------------|-----------------|--------------|----------------------|--------------|----------------------|--------------|----------------------|------------|----------------------|
| A. Fauteuils | Sans accoudoirs | LF70HNA + ☐ | 719 € ^{HT} | LF70HNB + ☐ | 764 € ^{HT} | LF70HNC + ☐ | 861 € ^{HT} | LF70HN + ☐ | 924 € ^{HT} |
| | Avec accoudoirs | LF72HNA + ☐ | 1044 € ^{HT} | LF72HNB + ☐ | 1089 € ^{HT} | LF72HNC + ☐ | 1185 € ^{HT} | LF72HN + ☐ | 1435 € ^{HT} |
| B. Canapés 2 places | Sans accoudoirs | LF21HNA + ☐ | 1590 € ^{HT} | LF21HNB + ☐ | 1681 € ^{HT} | LF21HNC + ☐ | 1874 € ^{HT} | LF21HN + ☐ | 1948 € ^{HT} |
| | Avec accoudoirs | LF25HNA + ☐ | 1914 € ^{HT} | LF25HNB + ☐ | 2005 € ^{HT} | LF25HNC + ☐ | 2198 € ^{HT} | LF25HN + ☐ | 2517 € ^{HT} |
| C. Canapés 3 places | Sans accoudoirs | LF31HNA + ☐ | 2058 € ^{HT} | LF31HNB + ☐ | 2193 € ^{HT} | LF31HNC + ☐ | 2483 € ^{HT} | LF31HN + ☐ | 2661 € ^{HT} |
| | Avec accoudoirs | LF35HNA + ☐ | 2383 € ^{HT} | LF35HNB + ☐ | 2518 € ^{HT} | LF35HNC + ☐ | 2808 € ^{HT} | LF35HN + ☐ | 3228 € ^{HT} |