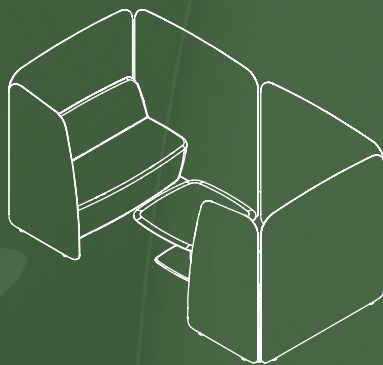


STILLE

une île de silence





— Espaces de travail **cloisonnés** avec 4 cloisons et un plateau d'angle.



— Coin de repos grâce à des poufs et cloisons **positionnées en croix**.

Repensez les espaces avec Stille

Développé avec des matériaux aux qualités acoustiques, le mobilier Stille est une véritable île de tranquillité au milieu des espaces partagés.

Une solution d'accueil et de consultation phonique qui modernise et harmonise en douceur et en couleur vos environnements.

Pour travailler dans le silence, pour se détendre le temps d'une pause ou pour accueillir, Stille offre un système d'isolation performant et design.



Alignement de **plusieurs espaces de travail**, séparés par des cloisons.

Espace de consultation avec des plateaux droits hauts, idéal pour **changer de position** durant la journée.



Aménagement d'espaces de travail assis puis d'**espace de consultation haut**.



Aménagement
d'un espace
d'attente/coin
repos, en **variant**
les **compositions**.

Descriptif technique

Cloisons

Le corps de les cloisons est monobloc et est entièrement réalisé en mousse intégrale de polyuréthane à froid, densité 60 – 70 kg. Mc. Le polyuréthane est ignifuge Classe 1. À l'intérieur du corps des cloisons est présent un châssis métallique de raidissement équipé pour l'attache des pieds réglables et des appareils de connexion aux autres éléments du système. Les cloisons sont équipées de pieds réglables. Les cloisons sont préparées pour l'assemblage des plateaux et de l'assise intégrable à travers l'emploi des douilles filetées 6ma noyées dans la mousse et cachés par la tapisserie. Ces douilles doivent être localisés et étalés à travers l'incision du revêtement externe au moment de l'assemblage de la composition. La cloison moyenne latérale profilée et la cloison basse sont préparée pour la fixation solidaire contre le coté des assises (fauteuil, canapé, pouf) à travers le raccord à baïonnette d'une plaque métallique à centrage automatique. Réaction au feu : Classe 1 IM.

Connexions

La connexion linéaire, à angle droit, 3 ou 4 voies peut se faire à travers un système de blocage formé par des raccords à télescope en acier nickelé insérés dans des pivots se trouvant dans les montants latéraux des cloisons. L'ensemble devient solidaire avec l'utilisation de fixations cheville à pas métrique.

Plateaux

Les plateaux sont réalisés en MDF de 18 mm revêtu de PVC avec chants postformés (côté opérateur). Les plateaux sont équipés d'une poutre en acier de 20x30mm, ép. 1,5 mm et d'étriers angulaires à "L" d'épaisseur 4 mm. La fixation aux étriers de support se fait à travers des vis à pas métrique sur douilles filetées à zamak.

Assises

Le corps de l'assise est monobloc et entièrement réalisé en mousse intégrale de polyuréthane à froid, densité 60 – 70 kg. mc. Le polyuréthane est ignifuge Classe 1. À l'intérieur du corps de l'assise est présent un châssis métallique de raidissement équipé pour l'attache des pieds réglables et des appareils de connexion aux autres éléments du système. Les corps de l'assise sont équipés de pieds réglables. Réaction au feu : Classe 1 IM.

Tables d'appoint

Les plateaux sont réalisés en MDF de 18 mm revêtu de PVC avec chants postformés.

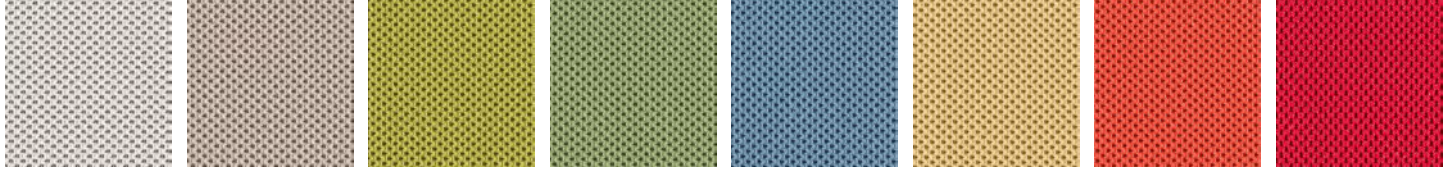
La table et la table basse ont un piétement constitué d'un pied Ø70 mm avec base métallique 500x500mm et épaisseur 6 mm. La table d'appoint pivotante est composé par un bras de support tournant réalisé en tubulaire d'acier 50x15mm, ép. 2 mm. La fixation des plateaux aux plaques de support se fait à travers des vis à pas métrique sur douilles filetées à zamak. Elle peut se fixer à la base des canapé ou pouf. Les piétements sont peint avec des poudres époxy dans les couleurs : noir et blanc.

Nuancier

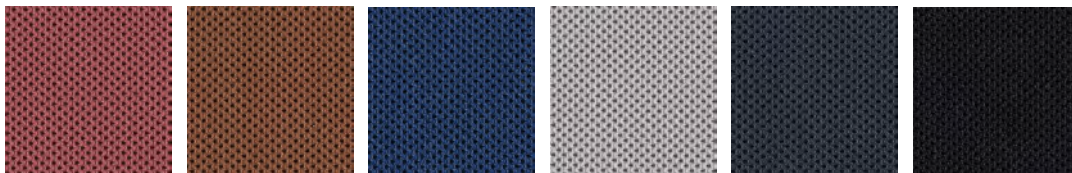
Cat D - Tissu Stretch

Cloisons - Sièges

100% Polyester FR recyclé. Poids : 340gr/m². Résistance à l'abrasion : 50 000 cycles Martindale. Résistance au feu : Ignifuge classe 1



Ivoire 585 Gris tourterelle 589 Vert acide 591 Vert forêt 592 Bleu ciel 593 Jaune 595 Orange 596 Rouge 597

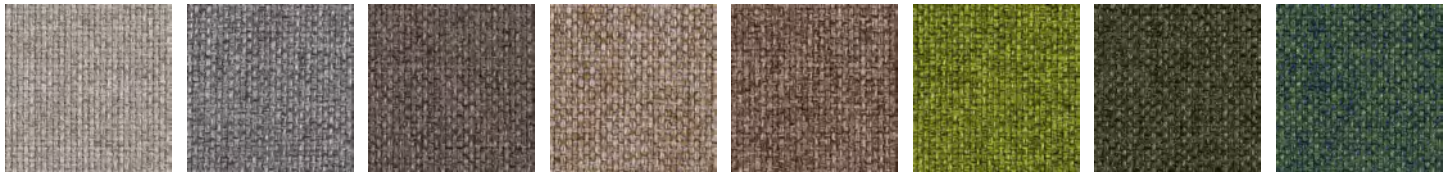


Amarante 598 Marron 590 Bleu 594 Gris 586 Anthracite 587 Noir 588

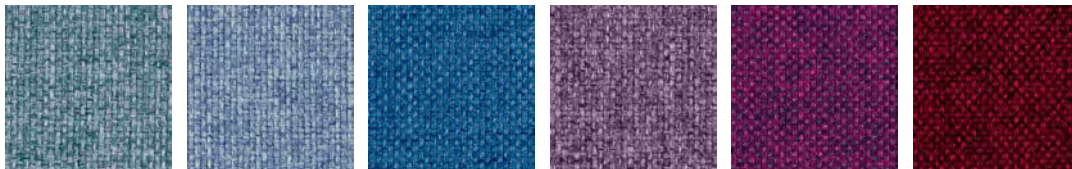
Cat. D - Tissu Mélangé

Sièges

100% polyester FR recyclé - Poids : 340g/m² - Résistance à l'abrasion : 50 000 cycles Martindale - Ignifuge classe 1.



Cendre 603 Gris 604 Fumée 605 Gris tourterelle 606 Noisette 607 Vert acide 608 Vert mousse 609 Vert foncé 610



Arctique 611 Azur 612 Cobalt 613 Petunia 614 Groseilles 615 Grenat 616

Cat. E - Laine

Cloisons - Sièges

78% laine, 25% polyamide - Poids : 335 gr/m² - Résistance à l'abrasion : 100 000 cycles Martindale



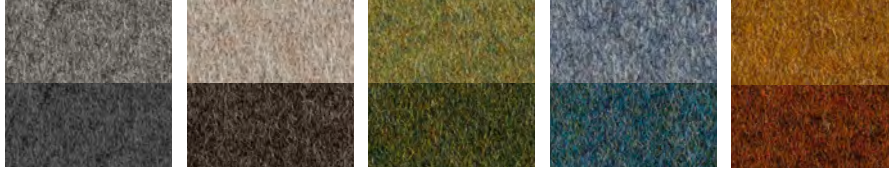
Gris clair 642 Gris foncé 643 Gris tourterelle 645 Marron 646 Vert mousse 648 Arctique 649 Malibu 650 Pervenche 651



Bleu aviateur 652 Rouille 653 Rouge brique 654 Rouge feu 655

Cat. E - Laine BICOLORE

Sièges 78% laine, 25% polyamide - Poids : 335 gr/m² - Résistance à l'abrasion : 100 000 cycles Martindale

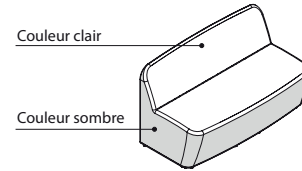


Gris clair/Gris foncé
800

Gris tourterelle/Marron
801

Arctique/ Bleu aviateur
803

Rouille/Rouge brique
804



Cat. F - Tissu Taylor F.R by Flukso

Cloisons 100% polyester - Poids : 330gr/m² - Résistance à l'abrasion : 60 000 cycles Martindale - Ignifuge classe 1



Marne
689

Gris foncé
690

Graphite
691

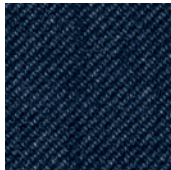
Noir
692

Gris tourterelle
693

Tabac
694

Olive
695

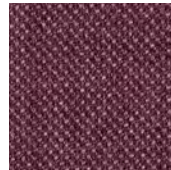
Pétrole
696



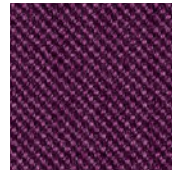
Bleu nuit
698



Ocre
699



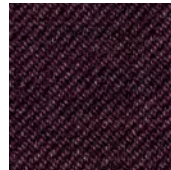
Rouge brique
700



Prune
701



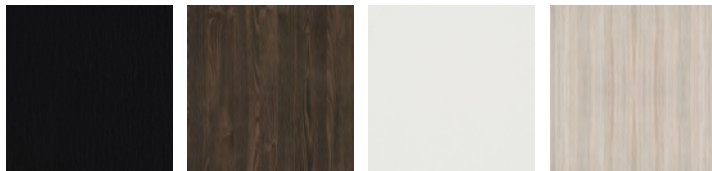
Rouge
702



Rouge vin
703

Méla miné

Plateaux et tables d'appoint



Noir
560

Frêne foncé
751

Blanc
680

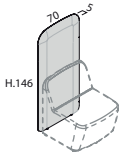
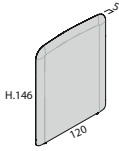
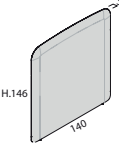
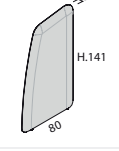
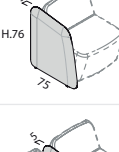

Orme gris
860

Structure noire

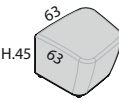
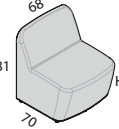
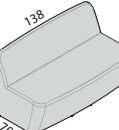
Structure blanche

Tarif

CLOISONS

| | | | Cat. D | Cat. E |
|---|---|----------|---------------------|---------------------|
|  | Cloison haute simple dorsale Uniquement pour fauteuil 1 place L70 x P5 x H146 cm | 123001 + | 371 € ^{HT} | 384 € ^{HT} |
|  | Cloison haute double dorsale L120 x P5 x H146 cm | 123004 + | 514 € ^{HT} | 533 € ^{HT} |
|  | Cloison haute double dorsale L140 x P5 x H146 cm | 123003 + | 538 € ^{HT} | 559 € ^{HT} |
|  | Cloison haute latérale L80 x P5 x H141 cm | 123002 + | 371 € ^{HT} | 385 € ^{HT} |
|  | Cloison basse latérale L75 x P5 x H76 cm | 123006 + | 366 € ^{HT} | 378 € ^{HT} |
|  | Cloison basse centrale L75 x P5 x H146 cm | 123007 + | 389 € ^{HT} | 401 € ^{HT} |

SIÈGES

| | | | Cat. D | Cat. E | Cat. F |
|---|---|----------|---------------------|----------------------|----------------------|
|  | Pouf L63 x P63 x H45 cm | 123010 + | 428 € ^{HT} | 441 € ^{HT} | 454 € ^{HT} |
|  | Fauteuil L68 x P70 x H45 cm | 123011 + | 604 € ^{HT} | 621 € ^{HT} | 640 € ^{HT} |
|  | Canapé 2 places L138 x P70 x H45 cm | 123012 + | 997 € ^{HT} | 1020 € ^{HT} | 1041 € ^{HT} |

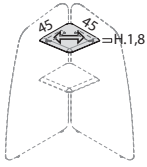
KIT DE CONNEXION ENTRE CLOISONS OBLIGATOIRE

| | | | |
|--|---|-----------|--------------------|
| | <p>Kit de connexion 2 cloisons 90° Lot de 2 pièces Finition nickel</p> | 123050000 | 35 € ^{HT} |
| | <p>Kit de connexion 3 cloisons Lot de 2 pièces Finition nickel</p> | 123051000 | 50 € ^{HT} |
| | <p>Kit de connexion 4 cloisons Lot de 2 pièces Finition nickel</p> | 123052000 | 58 € ^{HT} |
| | <p>Kit de connexion 2 cloisons linéaires Lot de 2 pièces Finition nickel</p> | 123057000 | 40 € ^{HT} |
| | <p>Kit de connexion 3 cloisons moyen-bas Lot de 3 pièces Finition nickel</p> | 123058000 | 68 € ^{HT} |
| | <p>Kit de connexion 4 cloisons moyen-bas Lot de 3 pièces Finition nickel</p> | 123059000 | 82 € ^{HT} |

KIT DE CONNEXION POUR CLOISONS ET SIÈGES OBLIGATOIRE

| | | | |
|--|---|-----------|--------------------|
| | <p>Kit 2 étriers angulaires pour sièges avec cloisons Lot de 2 pièces Finition Blanc</p> | 123053400 | 65 € ^{HT} |
| | <p>Kit de 2 crochets pour connexion pouf/cloison Lot de 2 pièces Finition nickel</p> | 123054000 | 24 € ^{HT} |
| | <p>Étrier de connexion 4 poufs Lot de 1 pièce Finition Blanc</p> | 123055400 | 17 € ^{HT} |

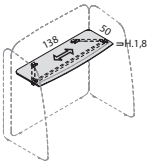
PLATEAUX



Plateau d'angle
2 étries blancs inclus
L45 x P45 cm

123030 +

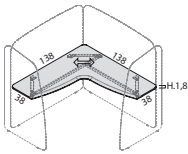
78 €^{HT}



Plateau droit haut
2 étries blancs + 1 poutre blanche inclus
L138 x P50 cm

123031 +

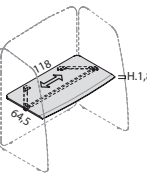
225 €^{HT}



Plateau d'angle
3 étries blancs + 2 poutres blanches inclus
L138 x P138 cm

123032 +

486 €^{HT}



Plateau droit
L118 x P64,5 cm
2 étries blancs + 1 poutre blanche inclus

123029 +

276 €^{HT}

TABLES D'APPOINTS

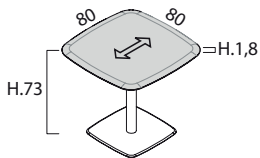


Table
L80 x P80 x H73 cm

123033 +

344 €^{HT}

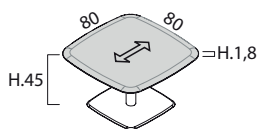


Table basse
L80 x P80 x H45 cm

123034 +

333 €^{HT}

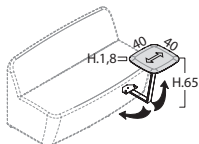
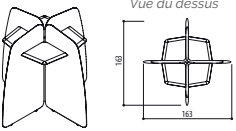
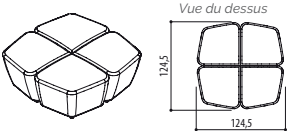
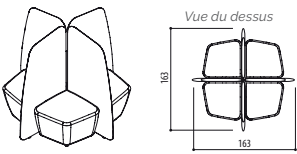
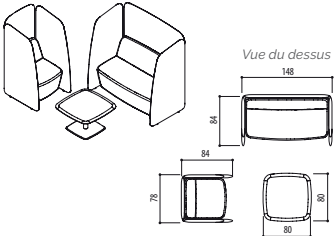
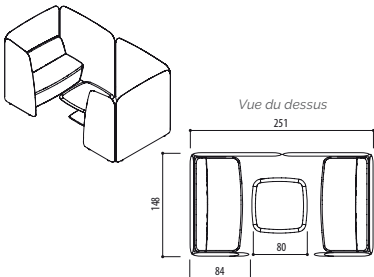
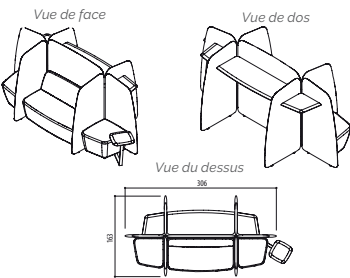
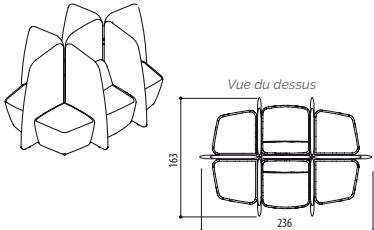


Table d'appoint pivotante
Pour pouf, fauteuil et canapé
L40 x P40 x H65 cm

123035 +

169 €^{HT}

COMPOSITIONS

| | | Cat. D | Cat. E |
|--|---|---|---|
|  <p>Vue du dessus</p> | <p>Espace de consultation</p> <p>Se compose de :</p> <ul style="list-style-type: none"> - 4 cloisons hautes latérales L80 cm - 4 étagères angulaires - 1 kit de connexion 4 cloisons | <p>STILLE01D +</p> <p>1846 €^{HT}</p> | <p>STILLE01E +</p> <p>1902 €^{HT}</p> |
|  <p>Vue du dessus</p> | <p>Îlot de 4 poufs</p> <p>Se compose de :</p> <ul style="list-style-type: none"> - 4 poufs - 1 étrier de connexion 4 poufs | <p>STILLE02D +</p> <p>1729 €^{HT}</p> | <p>STILLE02E +</p> <p>1781 €^{HT}</p> |
|  <p>Vue du dessus</p> | <p>Îlot de 4 poufs avec cloisons</p> <p>Se compose de :</p> <ul style="list-style-type: none"> - 4 poufs - 4 cloisons hautes latérales L80 cm - 2 kits de 2 étriers angulaires pour sièges avec cloisons - 1 kit de connexion 4 cloisons - 4 kits de 2 crochets pour connexion pouf/cloison | <p>STILLE03D +</p> <p>3480 €^{HT}</p> | <p>STILLE03E +</p> <p>3588 €^{HT}</p> |
|  <p>Vue du dessus</p> | <p>Salon 3 personnes</p> <p>Se compose de :</p> <ul style="list-style-type: none"> - 1 fauteuil - 4 cloisons hautes latérales L80 cm - 1 cloison haute simple dorsale L140 cm - 1 canapé 2 places - 1 cloison haute double dorsale - 2 kits de 2 étriers angulaires pour sièges avec cloisons - 4 kits de connexion 2 cloisons 90° - 2 kits de 2 crochets pour connexion pouf/cloison - 1 table basse | <p>STILLE04D +</p> <p>4645 €^{HT}</p> | <p>STILLE04E +</p> <p>4785 €^{HT}</p> |
|  <p>Vue du dessus</p> | <p>Salon 4 personnes</p> <p>Se compose de :</p> <ul style="list-style-type: none"> - 2 cloisons hautes latérales L80 cm - 2 cloisons hautes doubles dorsales L140 cm - 2 cloisons hautes doubles dorsales L120 cm - 2 canapés 2 places - 2 kits de 2 étriers angulaires pour sièges avec cloisons - 4 kits de connexion 2 cloisons 90° - 1 kit de connexion 2 cloisons linéaires - 1 kit de 2 crochets pour connexion pouf/cloison - 1 table basse | <p>STILLE05D +</p> <p>5542 €^{HT}</p> | <p>STILLE05E +</p> <p>5661 €^{HT}</p> |
|  <p>Vue de face</p> <p>Vue de dos</p> <p>Vue du dessus</p> | <p>Espace d'attente cloisonné</p> <p>Se compose de :</p> <ul style="list-style-type: none"> - 6 cloisons hautes latérales L80 cm - 1 canapé 2 places - 1 cloison haute double dorsale L140 cm - 2 étagères angulaires - 1 plateau linéaire L138 cm - 2 poufs - 1 canapé 2 places - 2 kits de connexion 4 cloisons - 2 kits de 2 étriers angulaires pour sièges avec cloisons - 3 kits de 2 crochets pour connexion pouf/cloison - 1 table d'appoint pivotante | <p>STILLE06D +</p> <p>5485 €^{HT}</p> | <p>STILLE06E +</p> <p>5639 €^{HT}</p> |
|  <p>Vue du dessus</p> | <p>Espaces d'attente et consultation</p> <p>Se compose de :</p> <ul style="list-style-type: none"> - 1 cloison haute simple dorsale L70 cm - 6 cloisons hautes latérales L80 cm - 4 poufs - 2 fauteuils - 2 kits de connexion 4 cloisons - 4 kits de 2 étriers angulaires pour sièges avec cloisons - 6 kits de 2 crochets pour connexion pouf/cloison | <p>STILLE07D +</p> <p>6037 €^{HT}</p> | <p>STILLE07E +</p> <p>6172 €^{HT}</p> |